

Inspiron 15




5000 Series

Szervizelési kézikönyv

Számítógép típusa: Inspiron 15-5559
Szabályozó modell: P51F
Szabályozó típus: P51F004



Megjegyzések, figyelmeztetések és Vigyázat jelzések

-  **MEGJEGYZÉS:** A MEGJEGYZÉSEK fontos tudnivalókat tartalmaznak, amelyek a számítógép biztonságosabb és hatékonyabb használatát segítik.
 -  **FIGYELMEZTETÉS:** A FIGYELMEZTETÉS hardverhiba vagy adatvesztés lehetőségére hívja fel a figyelmet, egyben közli a probléma elkerülésének módját.
 -  **VIGYÁZAT:** A VIGYÁZAT jelzés az esetleges tárgyi vagy személyi sérülés, illetve életveszély lehetőségére hívja fel a figyelmet.
-

Copyright © 2015 Dell Inc. Minden jog fenntartva. Ezt a terméket az amerikai és a nemzetközi szerzői jogokról szóló törvények védik. A Dell™ és a Dell logó a Dell Inc. bejegyzett védjegye az Amerikai Egyesült Államokban és/vagy más országokban. Minden más márka és név, amelyet itt említünk, azok megfelelő vállalatának bejegyzett védjegyei.

2015 - 06

Mód. A00

Tartalomjegyzék

Mielőtt elkezdené dolgozni a számítógép belsejében.....	10
Mielőtt elkezdené	10
Biztonsági utasítások.....	10
Ajánlott szerszámok.....	12
Miután befejezte a munkát a számítógép belsejében.....	13
Az akkumulátor eltávolítása.....	14
Művelet.....	14
Az akkumulátor visszahelyezése.....	15
Művelet.....	15
Az optikai meghajtó eltávolítása.....	16
Előzetes tennivalók.....	16
Művelet.....	16
Az optikai meghajtó visszahelyezése.....	19
Művelet.....	19
Utólagos tennivalók.....	19
Az alapburkolat eltávolítása.....	20
Előzetes tennivalók.....	20
Művelet.....	20
Az alap burkolat visszahelyezése.....	22
Művelet.....	22
Utólagos tennivalók.....	22

A memória modulok eltávolítása.....	23
Előzetes tennivalók.....	23
Művelet.....	23
A memória modulok visszahelyezése.....	25
Művelet.....	25
Utólagos tennivalók.....	26
A merevlemez-meghajtó eltávolítása.....	27
Előzetes tennivalók.....	27
Művelet.....	27
A merevlemez-meghajtó visszahelyezése.....	31
Művelet.....	31
Utólagos tennivalók.....	31
A vezeték nélküli kártya eltávolítása.....	32
Előzetes tennivalók.....	32
Művelet.....	32
A vezeték nélküli kártya visszahelyezése.....	34
Művelet.....	34
Utólagos tennivalók.....	35
A gombelem eltávolítása.....	36
Előzetes tennivalók.....	36
Művelet.....	36
A gombelem visszahelyezése.....	38
Művelet.....	38
Utólagos tennivalók.....	38

A billentyűzet eltávolítása.....	39
Előzetes tennivalók.....	39
Művelet.....	39
A billentyűzet visszahelyezése.....	42
Művelet.....	42
Utólagos tennivalók.....	42
A számítógép alapjának eltávolítása.....	43
Előzetes tennivalók.....	43
Művelet.....	43
A számítógép alapjának visszahelyezése.....	48
Művelet.....	48
Utólagos tennivalók.....	48
Az optikai meghajtó interposer eltávolítása.....	49
Előzetes tennivalók.....	49
Művelet.....	49
Az optikai meghajtó interposer visszahelyezése.....	51
Művelet.....	51
Utólagos tennivalók.....	51
A hangszórók eltávolítása.....	52
Előzetes tennivalók.....	52
Művelet.....	52
A hangszórók visszahelyezése.....	54
Művelet.....	54
Utólagos tennivalók.....	54

Az I/O panel eltávolítása.....	55
Előzetes tennivalók.....	55
Művelet.....	55
Az I/O kártya visszahelyezése.....	57
Művelet.....	57
Utólagos tennivalók.....	57
A hűtőborda szerelvény eltávolítása.....	58
Előzetes tennivalók.....	58
Művelet.....	58
A hűtőborda szerelvény visszahelyezése.....	60
Művelet.....	60
Utólagos tennivalók.....	60
A bekapcsológomb modul eltávolítása.....	62
Előzetes tennivalók.....	62
Művelet.....	62
A bekapcsológomb modul visszahelyezése.....	65
Művelet.....	65
Utólagos tennivalók.....	65
Az alaplap eltávolítása.....	66
Előzetes tennivalók.....	66
Művelet.....	66
Az alaplap visszahelyezése.....	71
Művelet.....	71
Utólagos tennivalók.....	72


A kijelzőszerkezet eltávolítása.....	73
Előzetes tennivalók.....	73
Művelet.....	73
A kijelzőszerkezet visszahelyezése.....	76
Művelet.....	76
Utólagos tennivalók.....	76
A kijelzőelőlap eltávolítása.....	78
Előzetes tennivalók.....	78
Művelet.....	78
A kijelzőelőlap visszahelyezése.....	80
Művelet.....	80
Utólagos tennivalók.....	80
A kijelzőpanel eltávolítása.....	81
Előzetes tennivalók.....	81
Művelet.....	81
A kijelzőpanel visszahelyezése.....	84
Művelet.....	84
Utólagos tennivalók.....	84
A kijelző sarokpántok eltávolítása.....	85
Előzetes tennivalók.....	85
Művelet.....	85
A kijelző csuklópántok visszahelyezése.....	87
Művelet.....	87
Utólagos tennivalók.....	87

A kijelzőkábel eltávolítása.....	88
Előzetes tennivalók.....	88
Művelet.....	88
A kijelzőkábel visszahelyezése.....	90
Művelet.....	90
Utólagos tennivalók.....	90
A kijelző hátlap és az antenna szerelvény eltávolítása....	91
Előzetes tennivalók.....	91
Művelet.....	91
A kijelző hátlap és az antenna szerkezet visszahelyezése.....	93
Művelet.....	93
Utólagos tennivalók.....	93
A kamera eltávolítása.....	94
Előzetes tennivalók.....	94
Művelet.....	94
A kamera visszahelyezése.....	96
Művelet.....	96
Utólagos tennivalók.....	96
A tápadapter port eltávolítása.....	97
Előzetes tennivalók.....	97
Művelet.....	97
A tápadapter port visszahelyezése.....	99
Művelet.....	99
Utólagos tennivalók.....	99


A csuklótámasz szerkezet eltávolítása.....	100
Előzetes tennivalók.....	100
Művelet.....	100
A csuklótámasz szerkezet visszahelyezése.....	102
Művelet.....	102
Utólagos tennivalók.....	102
A BIOS frissítése.....	103


Mielőtt elkezdene dolgozni a számítógép belsejében

 **FIGYELMEZTETÉS:** A komponensek és kártyák sérülésének elkerülése érdekében a szélüknél fogja meg azokat, és ne érintse meg a tűket vagy a csatlakozókat.

 **MEGJEGYZÉS:** A jelen dokumentumban található képek a megrendelt konfigurációtól függően eltérhetnek a számítógépen megjelenő képektől.

Mielőtt elkezdené









1. Mentse és zárjon be minden nyitott fájlt, majd lépjen ki minden futó alkalmazásból.
2. Kapcsolja ki a számítógépet.
 - Windows 8.1: A **Start** képernyőn, kattintson vagy koppintson a főkapcsoló ikonra  > **Leállítás**.
 - Windows 7: Kattintson vagy koppintson a **Start** > **Leállítás** lehetőségre.

 **MEGJEGYZÉS:** Ha más operációs rendszert használ, a leállítás tekintetében olvassa el az adott operációs rendszer dokumentációját.

3. Áramtalanítsa a számítógépet és minden csatolt eszközt.
4. A számítógépről csatlakoztasson le minden kábelt, mint pl. a telefonkábelek, hálózati kábelek stb.
5. A számítógépről csatlakoztasson le minden eszközt és perifériát, mint pl. a billentyűzet, egér, monitor stb.
6. Távolítsa el minden média kártyát és optikai lemezt a számítógépből, ha van.
7. Miután a számítógépet áramtalanította, az alaplap földeléséhez nyomja meg és 5 másodpercig tartsa lenyomva a bekapcsológombot.

Biztonsági utasítások

Végezze el a következő óvintézkedéseket a számítógép potenciális károsodásának elkerülése és a saját biztonsága érdekében.

-  **VIGYÁZAT:** A számítógép belsejében végzett munka előtt olvassa el figyelmesen a számítógéphez mellékelt biztonsági tudnivalókat. További biztonsági útmutatásokat a dell.com/regulatory_compliance címen elérhető Megfelelőségi honlapon találhat.
-  **VIGYÁZAT:** Csakoztasson szét minden áramellátást, mielőtt a számítógép burkolati paneljeit kinyitná. Miután befejezte a számítógép belsejében a munkát, helyezzen vissza minden fedelet, panelt és csavart még azelőtt, hogy áramforráshoz csatlakoztatná a gépet.
-  **FIGYELMEZTETÉS:** A számítógép sérülésének elkerülése érdekében sima és tiszta munkafelületen dolgozzon.
-  **FIGYELMEZTETÉS:** A komponensek és kártyák sérülésének elkerülése érdekében a szélüknél fogja meg azokat, és ne érintse meg a tűket vagy a csatlakozókat.
-  **FIGYELMEZTETÉS:** Csak a Dell műszaki segítő csapata által jóváhagyott hibaelhárítási és javítási műveleteket végezheti el. A Dell által nem jóváhagyott szervizelésből eredő károkra a Dell jótállása nem érvényes. Lásd a biztonsági utasításokat, amelyeket a termékhez kapott, illetve a dell.com/regulatory_compliance weboldalon megtalálhatja azokat.
-  **FIGYELMEZTETÉS:** Mielőtt bármihez hozzáér a számítógép belsejében, földelje le magát úgy, hogy egy festetlen fém felületet megérint, mint pl. a számítógép hátsó fém része. Miközben dolgozik, rendszeresen érintsen meg egy fedetlen fém felületet a statikus elektromosság kisütése érdekében, amely a belső alkatrészek károsodását okozhatja.
-  **FIGYELMEZTETÉS:** Amikor leválaszt egy kábelt, a csatlakozónál vagy a húzófülénél fogva húzza és ne magánál a kábelnél fogva. Néhány kábelnek zárófüllet ellátott csatlakozói vannak, vagy csavarosak, melyeket ki kell engedni a kábel szétcsatlakoztatása előtt. A kábelek lecsatlakoztatásakor ügyeljen arra, hogy azok megfelelően álljanak, hogy a csatlakozótűk elhajlása elkerülhető legyen. A kábelek csatlakoztatásakor bizonyosodjon meg arról, hogy a portok és csatlakozók megfelelő irányban és helyzetben állnak-e.
-  **FIGYELMEZTETÉS:** A hálózati kábel kihúzásakor először a számítógépből húzza ki a kábelt, majd a hálózati eszközből.




FIGYELMEZTETÉS: Nyomja be és vegye ki a médiakártya-olvasóban lévő kártyákat.

Ajánlott szerszámok

A jelen dokumentumban szereplő eljárások a következő szerszámokat igényelhetik:

- Csillagcsavarhúzó
- Műanyag pálca

Miután befejezte a munkát a számítógép belsejében

 **FIGYELMEZTETÉS:** Ha a számítógépben csavarok maradnak szabadon vagy nem megfelelően meghúzva, azzal a számítógép komoly sérülését okozhatja.

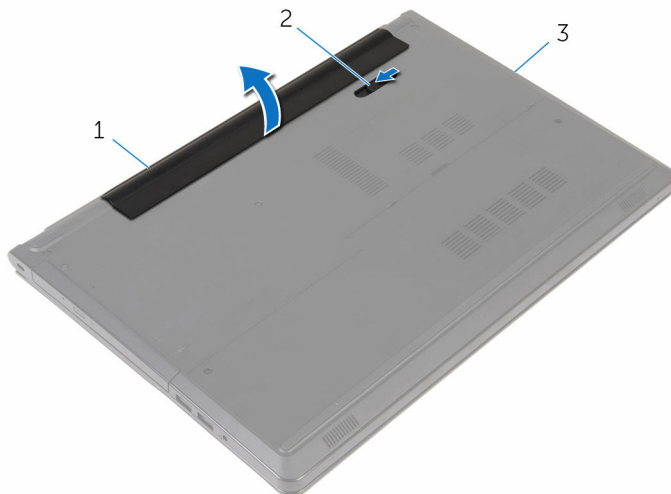
- 1 Helyezzen vissza minden csavart, és győződjön meg róla, hogy nem maradtak felhasználatlan csavarok a számítógép belsejében.
- 2 Mielőtt a számítógépet újra használatba veszi, csatlakoztasson minden eszközt, perifériát és kábelt, amelyet korábban lecsatlakoztatott.
- 3 Helyezze vissza a médiakártyákat, lemezeket és egyéb alkatrészeket, amelyeket a számítógépből a munka megkezdése előtt eltávolított.
- 4 Csatlakoztassa a számítógépét és minden hozzá csatolt eszközt elektromos aljzataikra.
- 5 Kapcsolja be a számítógépet.

Az akkumulátor eltávolítása

! VIGYÁZAT: A számítógép belsejében végzett munka előtt olvassa el a számítógéphez mellékelt biztonsági tudnivalókat és kövesse a következő fejezet utasításait: [Mielőtt elkezdene dolgozni a számítógép belsejében](#). Miután befejezte a munkát a számítógép belsejében, kövesse a következő fejezet utasításait: [Miután befejezte a munkát a számítógép belsejében](#). További biztonsági útmutatásokat a dell.com/regulatory_compliance címen elérhető Megfelelőségi honlapon találhat.

Művelet

- 1 Zárja le a kijelzőt és fordítsa a számítógépet a hátoldalával felfelé.
- 2 Csúsztassa az akkumulátor kioldó reteszt nyitott állásba.
- 3 Az ujjával megdöntve emelje meg az akkumulátort, és távolítsa el az akkumulátor a számítógép alapjáról.



1 akkumulátor

2 akkumulátor retesz

3 a számítógép alapja

- 4 Fordítsa fel a számítógépet, nyissa ki a kijelzőt, és a számítógép földelése érdekében a bekapcsológombot tartsa körülbelül öt másodpercig nyomva.

Az akkumulátor visszahelyezése



VIGYÁZAT: A számítógép belsejében végzett munka előtt olvassa el a számítógéphez mellékelt biztonsági tudnivalókat és kövesse a következő fejezet utasításait: [Mielőtt elkezdene dolgozni a számítógép belsejében](#). Miután befejezte a munkát a számítógép belsejében, kövesse a következő fejezet utasításait: [Miután befejezte a munkát a számítógép belsejében](#). További biztonsági útmutatásokat a dell.com/regulatory_compliance címen elérhető Megfelelőségi honlapon találhat.

Művelet

Csúsztassa az akkumulátoron található fület az akkumulátor rekesz nyílásaihoz, és az akkumulátort pattintsa a helyére.

Az optikai meghajtó eltávolítása



VIGYÁZAT: A számítógép belsejében végzett munka előtt olvassa el a számítógéphez mellékelt biztonsági tudnivalókat és kövesse a következő fejezet utasításait: [Mielőtt elkezdene dolgozni a számítógép belsejében](#). Miután befejezte a munkát a számítógép belsejében, kövesse a következő fejezet utasításait: [Miután befejezte a munkát a számítógép belsejében](#). További biztonsági útmutatásokat a dell.com/regulatory_compliance címen elérhető Megfelelőségi honlapon találhat.

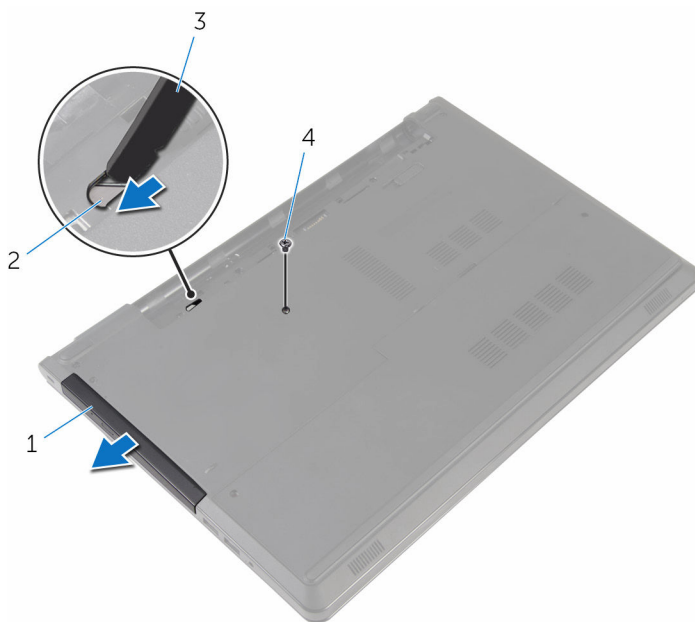
Előzetes tennivalók

Távolítsa el az [akkumulátort](#).

Művelet

- 1 Távolítsa el a csavarokat, amelyek az optikai meghajtó szerkezetet a számítógép aljához rögzítik.
- 2 Egy műanyag tű használatával tolja át az optikai meghajtót a nyíláson, és válassza le az optikai meghajtó szerelvényt az optikai meghajtórekeszből.

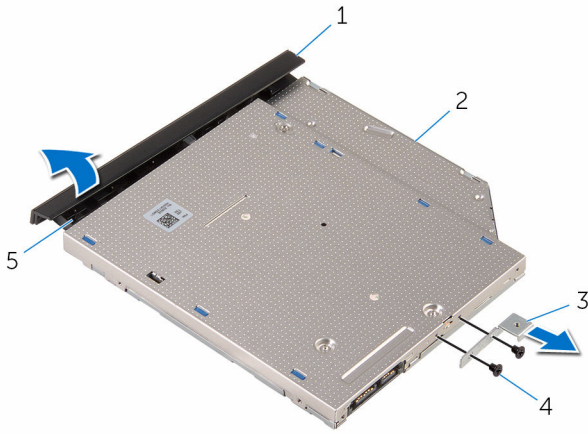
- 3** Csúsztassa ki az optikai meghajtó szerelvényt a meghajtórekeszből.



- | | | | |
|---|----------------------------|---|-------------------------|
| 1 | optikai meghajtó szerkezet | 2 | optikai meghajtó nyílás |
| 3 | műanyag pálca | 4 | csavar |

- 4** Óvatosan fejtse ki az optikai meghajtó előlapját, és távolítsa el az optikai meghajtót.

- 5** Távolítsa el a csavarokat, amelyek az optikai meghajtó keretét az optikai meghajtóhoz rögzítik és távolítsa el az optikai meghajtó keretét.



- | | | | |
|---|------------------------------|---|------------------|
| 1 | az optikai meghajtó előlapja | 2 | optikai meghajtó |
| 3 | az optikai meghajtó kerete | 4 | csavarok (2) |
| 5 | fül | | |

Az optikai meghajtó visszahelyezése



VIGYÁZAT: A számítógép belsejében végzett munka előtt olvassa el a számítógéphez mellékelt biztonsági tudnivalókat és kövesse a következő fejezet utasításait: [Mielőtt elkezdene dolgozni a számítógép belsejében](#). Miután befejezte a munkát a számítógép belsejében, kövesse a következő fejezet utasításait: [Miután befejezte a munkát a számítógép belsejében](#). További biztonsági útmutatásokat a dell.com/regulatory_compliance címen elérhető Megfelelőségi honlapon találhat.

Művelet

- 1 Igazítsa egymáshoz az optikai meghajtó keretének csavarhelyeit és az optikai meghajtó csavarhelyeit.
- 2 Helyezze vissza az optikai meghajtó keretet az optikai meghajtóhoz rögzítő csavarokat.
- 3 Illesse az optikai meghajtó előlapján található fűleket az optikai meghajtón található nyílásokhoz, majd pattintsa az előlapot a helyére.
- 4 Az optikai meghajtó szerkezetet csúsztassa az optikai meghajtó rekeszbe úgy, hogy az optikai meghajtó keret csavarlyukai a számítógép alapján lévő csavarlyukakhoz illeszkedjenek.
- 5 Helyezze vissza a csavarokat, amelyek az optikai meghajtó szerelvényt a számítógép aljához rögzítik.

Utólagos tennivalók

Helyezze vissza az [akkumulátort](#).

Az alapburkolat eltávolítása



VIGYÁZAT: A számítógép belsejében végzett munka előtt olvassa el a számítógéphez mellékelt biztonsági tudnivalókat és kövesse a következő fejezet utasításait: [Mielőtt elkezdene dolgozni a számítógép belsejében](#). Miután befejezte a munkát a számítógép belsejében, kövesse a következő fejezet utasításait: [Miután befejezte a munkát a számítógép belsejében](#). További biztonsági útmutatásokat a dell.com/regulatory_compliance címen elérhető Megfelelőségi honlapon találhat.

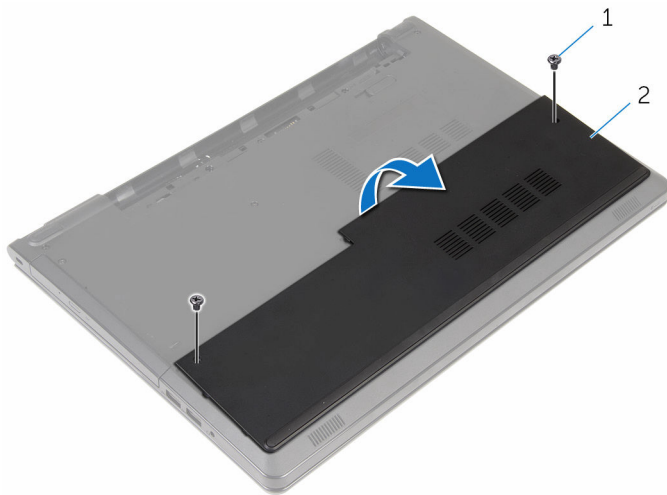
Előzetes tennivalók

Távolítsa el az [akkumulátort](#).

Művelet

- 1 Zárja le a kijelzőt és fordítsa a számítógépet a hátoldalával felfelé.
- 2 Távolítsa el az alapburkolatot a számítógép aljához rögzítő csavarokat.
- 3 Ujjai segítségével fejtse le az alapburkolatot számítógép aljának felső szélétől indulva.

4 Emelje le az alapburkolatot a számítógép aljáról.



1 csavarok (2)

2 alapburkolat

Az alap burkolat visszahelyezése



VIGYÁZAT: A számítógép belsejében végzett munka előtt olvassa el a számítógéphez mellékelt biztonsági tudnivalókat és kövesse a következő fejezet utasításait: [Mielőtt elkezdene dolgozni a számítógép belsejében](#). Miután befejezte a munkát a számítógép belsejében, kövesse a következő fejezet utasításait: [Miután befejezte a munkát a számítógép belsejében](#). További biztonsági útmutatásokat a dell.com/regulatory_compliance címen elérhető Megfelelőségi honlapon találhat.

Művelet

- 1 Csúsztassa az alapburkolatot a számítógép aljára és pattintsa a helyére az alapburkolatot.
- 2 Helyezze vissza az alap burkolatot a számítógép aljához rögzítő csavarokat.

Utólagos tennivalók

Helyezze vissza az [akkumulátort](#).

A memória modulok eltávolítása



VIGYÁZAT: A számítógép belsejében végzett munka előtt olvassa el a számítógéphez mellékelt biztonsági tudnivalókat és kövesse a következő fejezet utasításait: [Mielőtt elkezdene dolgozni a számítógép belsejében](#). Miután befejezte a munkát a számítógép belsejében, kövesse a következő fejezet utasításait: [Miután befejezte a munkát a számítógép belsejében](#). További biztonsági útmutatásokat a dell.com/regulatory_compliance címen elérhető Megfelelőségi honlapon találhat.

Előzetes tennivalók

- 1 Távolítsa el az [akkumulátort](#).
- 2 Távolítsa el az [alapburkolatot](#).

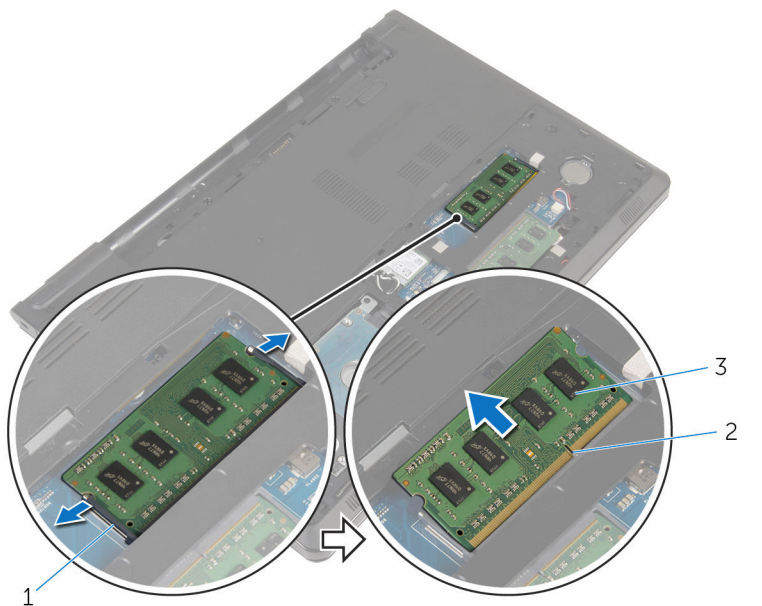
Művelet



MEGJEGYZÉS: A megrendelt konfigurációtól függően a memóriamodulok száma eltérő lehet a számítógépén.

- 1 Ujjbeggyel húzza szét a rögzítő kapcsokat a memóriamodul nyílás mindkét végén úgy, hogy a memóriamodul kiugorjon.

2 Vegye ki a memóriamodult a memóriamodul-foglalatból



1

1 rögzítőkapcsok (2)

3 memóriamodul

2 memóriamodul foglalat

A memória modulok visszahelyezése




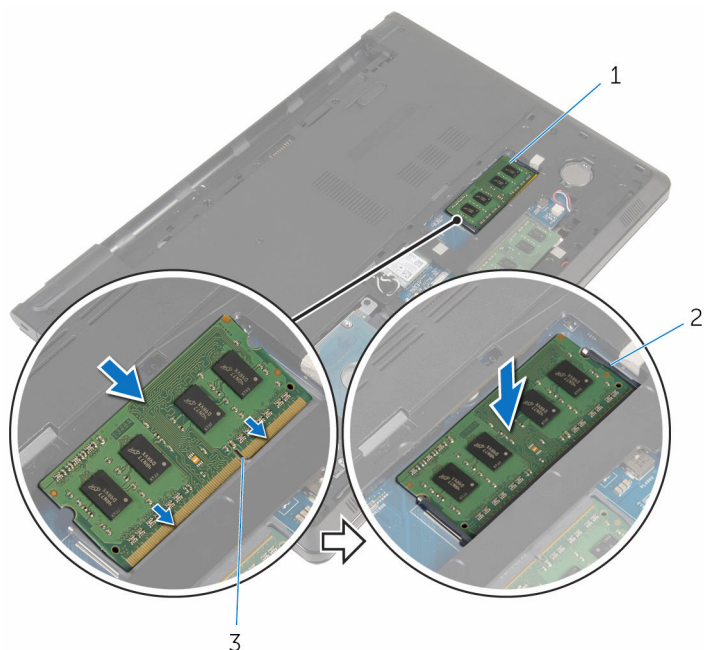
VIGYÁZAT: A számítógép belsejében végzett munka előtt olvassa el a számítógéphez mellékelt biztonsági tudnivalókat és kövesse a következő fejezet utasításait: [Mielőtt elkezdene dolgozni a számítógép belsejében](#). Miután befejezte a munkát a számítógép belsejében, kövesse a következő fejezet utasításait: [Miután befejezte a munkát a számítógép belsejében](#). További biztonsági útmutatásokat a dell.com/regulatory_compliance címen elérhető Megfelelőségi honlapon találhat.

Művelet

- 1 Illessze a memóriamodulon lévő bemetszést a memóriamodul foglalatában található fülhöz.

- 2 Megdöntve határozottan csúsztassa a memóriamodult a csatlakozóba, és nyomja le a memóriamodult, hogy a helyére pattanjon.

 **MEGJEGYZÉS:** Ha nem hall kattanást, távolítsa el a memóriamodult kártyát, és helyezze be újra.



1 memóriamodul




2 rögzítőkapcsok (2)

3 memóriamodul foglalat

Utólagos tennivalók

- 1 Helyezze vissza az [alap burkolatot](#).
- 2 Helyezze vissza az [akkumulátort](#).

A merevlemez-meghajtó eltávolítása

-  **VIGYÁZAT:** A számítógép belsejében végzett munka előtt olvassa el a számítógéphez mellékelt biztonsági tudnivalókat és kövesse a következő fejezet utasításait: [Mielőtt elkezdene dolgozni a számítógép belsejében](#). Miután befejezte a munkát a számítógép belsejében, kövesse a következő fejezet utasításait: [Miután befejezte a munkát a számítógép belsejében](#). További biztonsági útmutatásokat a dell.com/regulatory_compliance címen elérhető Megfelelőségi honlapon találhat.
-  **FIGYELMEZTETÉS:** A merevlemez-meghajtók törékenyek. Óvatosan járjon el, amikor a merevlemez-meghajtót kezeli.
-  **FIGYELMEZTETÉS:** Az adatvesztés megelőzése érdekében ne távolítsa el a merevlemez-meghajtót, ha a számítógép bekapcsolt vagy alvó állapotban van.

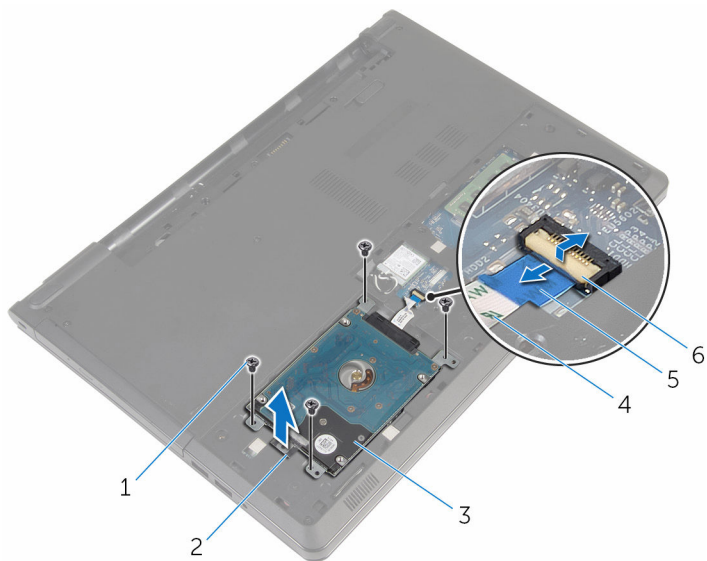
Előzetes tennivalók

- 1 Távolítsa el az [akkumulátort](#).
- 2 Távolítsa el az [alapburkolatot](#).

Művelet

- 1 Emelje meg a reteszt, és a húzófűl segítségével csatlakoztassa le a merevlemez-meghajtó kábelét az alaplapról.
- 2 Távolítsa el a merevlemez-meghajtót a számítógép aljához rögzítő csavarokat.

- 3** A merevlemez-meghajtó húzófüle segítségével emelje le a merevlemez-meghajtó szerkezetet a számítógép alapjáról.



1 csavarok (4)

3 merevlemez-meghajtó szerkezet

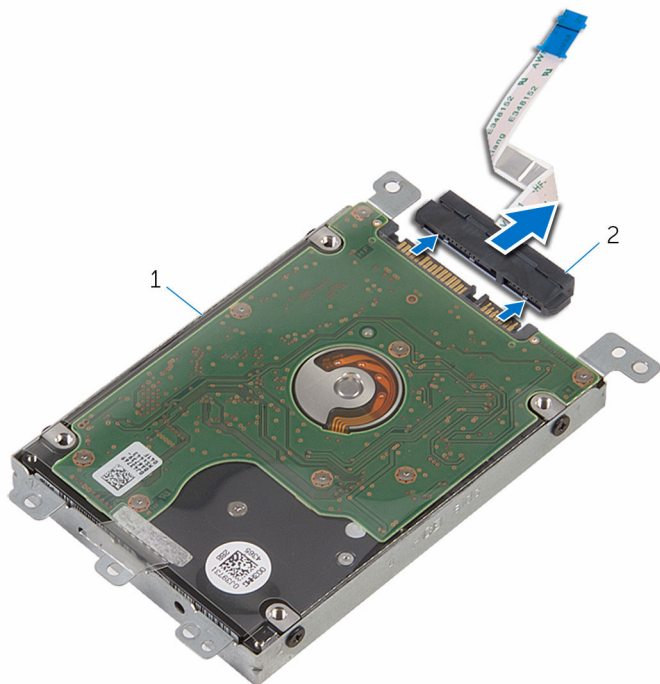
5 húzófül

2 merevlemez-meghajtó húzófül

4 merevlemez-meghajtó kábele

6 retesz

- 4 A csatlakoztatót csatlakoztassa le a merevlemez-meghajtóról.

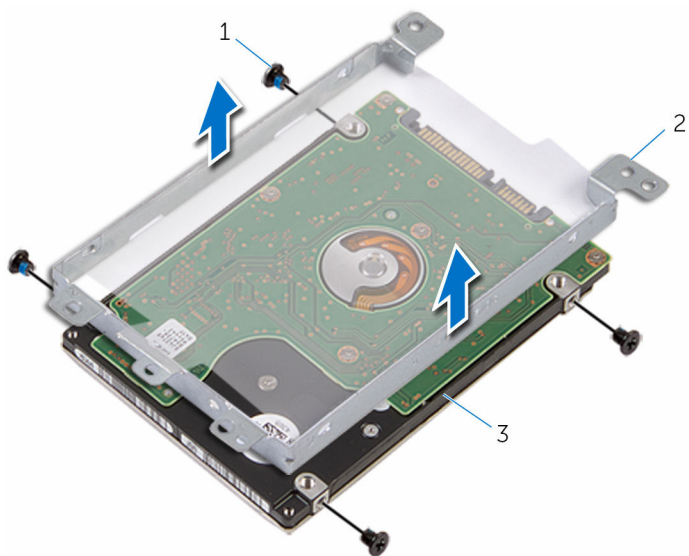


1 merevlemez-meghajtó
szerkezet

2 csatlakoztató

- 5 Távolítsa el a csavarokat, amelyek a merevlemez-meghajtó keretet a merevlemez-meghajtóra rögzítik.

6 Emelje le a merevlemez-meghajtó keretét a merevlemez-meghajtóról.



1 csavarok (4)

2 merevlemez-meghajtó
kerete

3 merevlemez-meghajtó

A merevlemez-meghajtó visszahelyezése



VIGYÁZAT: A számítógép belsejében végzett munka előtt olvassa el a számítógéphez mellékelt biztonsági tudnivalókat és kövesse a következő fejezet utasításait: [Mielőtt elkezdene dolgozni a számítógép belsejében](#). Miután befejezte a munkát a számítógép belsejében, kövesse a következő fejezet utasításait: [Miután befejezte a munkát a számítógép belsejében](#). További biztonsági útmutatásokat a dell.com/regulatory_compliance címen elérhető Megfelelőségi honlapon találhat.



FIGYELMEZTETÉS: A merevlemez-meghajtók törékenyek. Óvatosan járjon el, amikor a merevlemez-meghajtót kezeli.

Művelet

- 1 Helyezze vissza a merevlemez-meghajtó keretét a merevlemezre.
- 2 Illesse egymáshoz a merevlemez-meghajtó keret csavarhelyeit és a merevlemez-meghajtón lévő csavarhelyeket.
- 3 Helyezze vissza a csavarokat, amelyek a merevlemez-keretet a merevlemezhez rögzítik.
- 4 Csatlakoztassa a csatlakoztatót a merevlemez-meghajtóhoz.
- 5 Helyezze a merevlemez-meghajtó szerkezetet a számítógép alapjára, majd igazítsa össze a merevlemez-meghajtó szerkezeten lévő csavarhelyeket a számítógép alapján lévő csavarhelyekkel.
- 6 Helyezze vissza a három csavart, amely a merevlemez-meghajtó szerkezetet a számítógép aljához rögzíti.
- 7 Csúsztassa a merevlemez-meghajtó kábelét a csatlakozóba, majd a retesz lenyomásával rögzítse a kábelt az alaplaphoz.

Utólagos tennivalók

- 1 Helyezze vissza az [alap burkolatot](#).
- 2 Helyezze vissza az [akkumulátort](#).

A vezeték nélküli kártya eltávolítása



VIGYÁZAT: A számítógép belsejében végzett munka előtt olvassa el a számítógéphez mellékelt biztonsági tudnivalókat és kövesse a következő fejezet utasításait: [Mielőtt elkezdene dolgozni a számítógép belsejében](#). Miután befejezte a munkát a számítógép belsejében, kövesse a következő fejezet utasításait: [Miután befejezte a munkát a számítógép belsejében](#). További biztonsági útmutatásokat a dell.com/regulatory_compliance címen elérhető Megfelelőségi honlapon találhat.

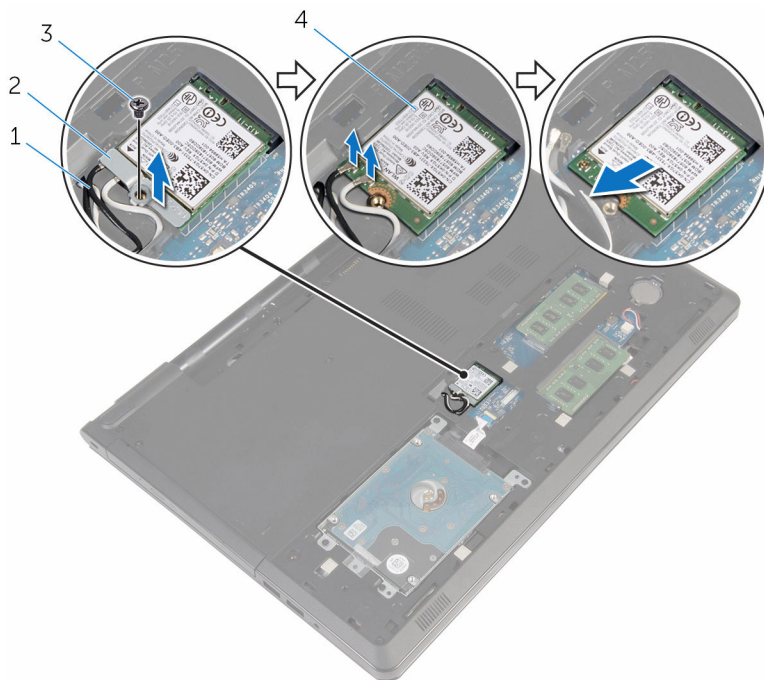
Előzetes tennivalók

- 1 Távolítsa el az [akkumulátort](#).
- 2 Távolítsa el az [alapburkolatot](#).

Művelet

- 1 Távolítsa el a csavart, amely a vezeték nélküli kártya keretét az alaplaphoz rögzíti.
- 2 Emelje le a vezeték nélküli kártya foglalátát a vezeték nélküli kártyáról.
- 3 Válassza le az antennakábeleket a vezeték nélküli kártyáról.

4 A vezeték nélküli kártyát csúsztassa ki a vezeték nélküli kártya nyílásból.



1 antennakábelek (2)

2 vezeték nélküli kártya foglalat

3 csavar

4 vezeték nélküli kártya

A vezeték nélküli kártya visszahelyezése



VIGYÁZAT: A számítógép belsejében végzett munka előtt olvassa el a számítógéphez mellékelt biztonsági tudnivalókat és kövesse a következő fejezet utasításait: [Mielőtt elkezdene dolgozni a számítógép belsejében](#). Miután befejezte a munkát a számítógép belsejében, kövesse a következő fejezet utasításait: [Miután befejezte a munkát a számítógép belsejében](#). További biztonsági útmutatásokat a dell.com/regulatory_compliance címen elérhető Megfelelőségi honlapon találhat.

Művelet



FIGYELMEZTETÉS: A vezeték nélküli kártya sérülésének elkerülése érdekében ne helyezzen kábelt alá.

- 1 Illessze a vezeték nélküli kártya bemetszését a vezeték nélküli kártya csatlakozón lévő fülhöz.
- 2 Helyezze egy vonalba a vezeték nélküli kártyán található csavarnyílást és az alaplapp lyukait.
- 3 A vezeték nélküli kártyát csúsztassa a vezeték nélküli kártya nyílásba.
- 4 Csatlakoztassa az antennakábeleket a vezeték nélküli kártyához.

A következő táblázat tartalmazza a számítógép által támogatott vezeték nélküli kártyák antennakábeleinek színekjét.

A vezeték nélküli kártya csatlakozói	Antennakábel szín
Fő (fehér háromszög)	fehér
Kisegítő (fekete háromszög)	fekete

- 5 Helyezze a vezeték nélküli kártya foglalatát a vezeték nélküli kártyára, és igazítsa a vezeték nélküli kártya foglalatán lévő csavarlyukat az alaplapon található csavarlyukhoz.
- 6 Helyezze vissza a csavart, amely a vezeték nélküli kártyát az alaplaphoz rögzíti.

Utólagos tennivalók

- 1 Helyezze vissza az [alap burkolatot](#).
- 2 Helyezze vissza az [akkumulátort](#).

A gombelem eltávolítása



VIGYÁZAT: A számítógép belsejében végzett munka előtt olvassa el a számítógéphez mellékelt biztonsági tudnivalókat és kövesse a következő fejezet utasításait: [Mielőtt elkezdene dolgozni a számítógép belsejében](#). Miután befejezte a munkát a számítógép belsejében, kövesse a következő fejezet utasításait: [Miután befejezte a munkát a számítógép belsejében](#). További biztonsági útmutatásokat a dell.com/regulatory_compliance címen elérhető Megfelelőségi honlapon találhat.



FIGYELMEZTETÉS: A gombelemek eltávolítása a BIOS-t alapértelmezett beállításra állítja vissza. Javasoljuk, hogy jegyezze fel a BIOS beállításait a gombelem eltávolítása előtt.

Előzetes tennivalók

- 1 Távolítsa el az [akkumulátort](#).
- 2 Távolítsa el az [alapburkolatot](#).

Művelet

Egy műanyag pálca segítségével óvatosan fejtse ki a gombelemet az alaplapon található aljzatból.



- 1 műanyag pálcá
- 3 gombelem foglalat

- 2 gombelem

A gombelem visszahelyezése.



VIGYÁZAT: A számítógép belsejében végzett munka előtt olvassa el a számítógéphez mellékelt biztonsági tudnivalókat és kövesse a következő fejezet utasításait: [Mielőtt elkezdene dolgozni a számítógép belsejében](#). Miután befejezte a munkát a számítógép belsejében, kövesse a következő fejezet utasításait: [Miután befejezte a munkát a számítógép belsejében](#). További biztonsági útmutatásokat a dell.com/regulatory_compliance címen elérhető Megfelelőségi honlapon találhat.

Művelet

Helyezze a gombelemet pozitív oldalával fölfelé az alaplapon található aljzatba.

Utólagos tennivalók

- 1 Helyezze vissza az [alap burkolatot](#).
- 2 Helyezze vissza az [akkumulátort](#).

A billentyűzet eltávolítása



VIGYÁZAT: A számítógép belsejében végzett munka előtt olvassa el a számítógéphez mellékelt biztonsági tudnivalókat és kövesse a következő fejezet utasításait: [Mielőtt elkezdene dolgozni a számítógép belsejében](#). Miután befejezte a munkát a számítógép belsejében, kövesse a következő fejezet utasításait: [Miután befejezte a munkát a számítógép belsejében](#). További biztonsági útmutatásokat a dell.com/regulatory_compliance címen elérhető Megfelelőségi honlapon találhat.

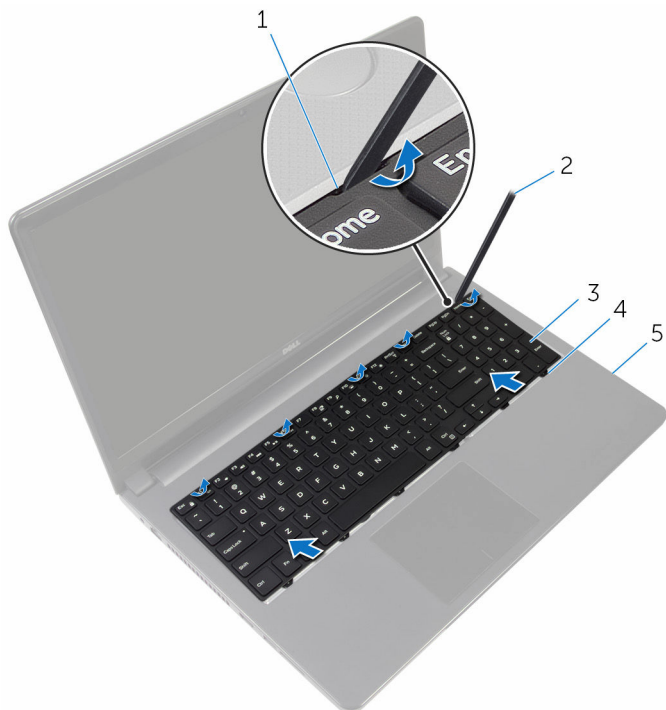
Előzetes tennivalók

Távolítsa el az [akkumulátort](#).

Művelet

- 1 Fordítsa fel a számítógépet és nyissa fel a kijelzőt.
- 2 Egy műanyag tű használatával nyomja meg a rögzítő kapcsokat és fejtse fel a billentyűzetet.

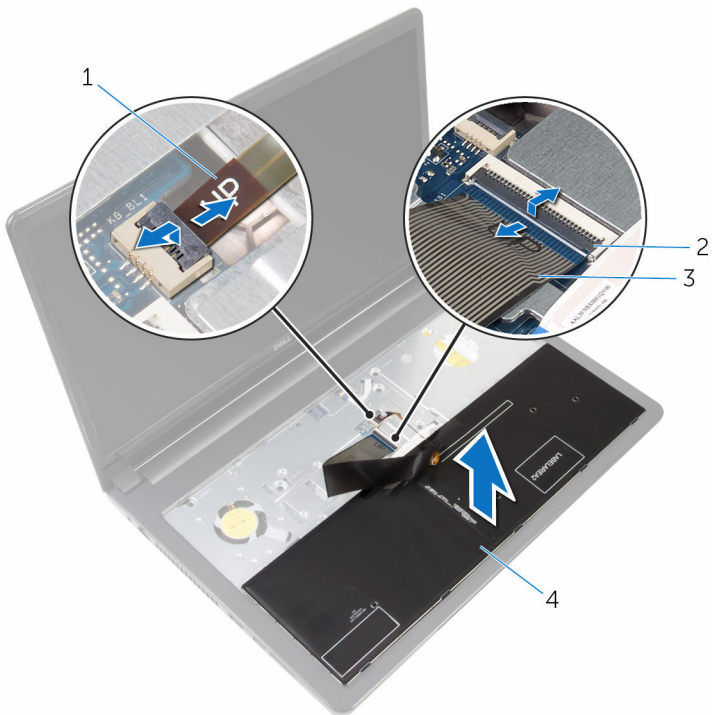
- 3** Csúsztassa felfelé a billentyűzetet és válassza le a csuklótámasz szerkezet fűleiről.



- | | | | |
|---|------------------------|---|---------------|
| 1 | rögzítő kapcsok (5) | 2 | műanyag pálca |
| 3 | billentyűzet | 4 | fűlek (6 db) |
| 5 | csuklótámasz szerkezet | | |

- 4** A billentyűzetet fordítsa fel, és tegye a csuklótámasz szerkezetre.

- 5** Emelje fel a reteszeket, és válassza le a billentyűzet kábelét és a billentyűzet háttérvilágításának kábelét az alaplapról.



- | | | | |
|---|------------------------|---|--------------|
| 1 | háttérvilágítás kábele | 2 | reteszek (2) |
| 3 | billentyűzetkábel | 4 | billentyűzet |

- 6** Emelje le a billentyűzetet a csuklótámasz szerkezetről.

A billentyűzet visszahelyezése



VIGYÁZAT: A számítógép belsejében végzett munka előtt olvassa el a számítógéphez mellékelt biztonsági tudnivalókat és kövesse a következő fejezet utasításait: [Mielőtt elkezdene dolgozni a számítógép belsejében](#). Miután befejezte a munkát a számítógép belsejében, kövesse a következő fejezet utasításait: [Miután befejezte a munkát a számítógép belsejében](#). További biztonsági útmutatásokat a dell.com/regulatory_compliance címen elérhető Megfelelőségi honlapon találhat.

Művelet

- 1 Csúsztassa a billentyűzet és a billentyűzet háttérvilágításának kábelét az alaplapon lévő csatlakozókba, majd a kábelek rögzítéséhez nyomja le a reteszeket.
- 2 Fordítsa fel a billentyűzetet.
- 3 Csúsztassa a billentyűzeten található füleket a csuklótámasz szerkezeten található nyílásokba, majd pattintsa a helyére a billentyűzetet.

Utólagos tennivalók

Helyezze vissza az [akkumulátort](#).

A számítógép alapjának eltávolítása



VIGYÁZAT: A számítógép belsejében végzett munka előtt olvassa el a számítógéphez mellékelt biztonsági tudnivalókat és kövesse a következő fejezet utasításait: [Mielőtt elkezdene dolgozni a számítógép belsejében](#). Miután befejezte a munkát a számítógép belsejében, kövesse a következő fejezet utasításait: [Miután befejezte a munkát a számítógép belsejében](#). További biztonsági útmutatásokat a dell.com/regulatory_compliance címen elérhető Megfelelőségi honlapon találhat.

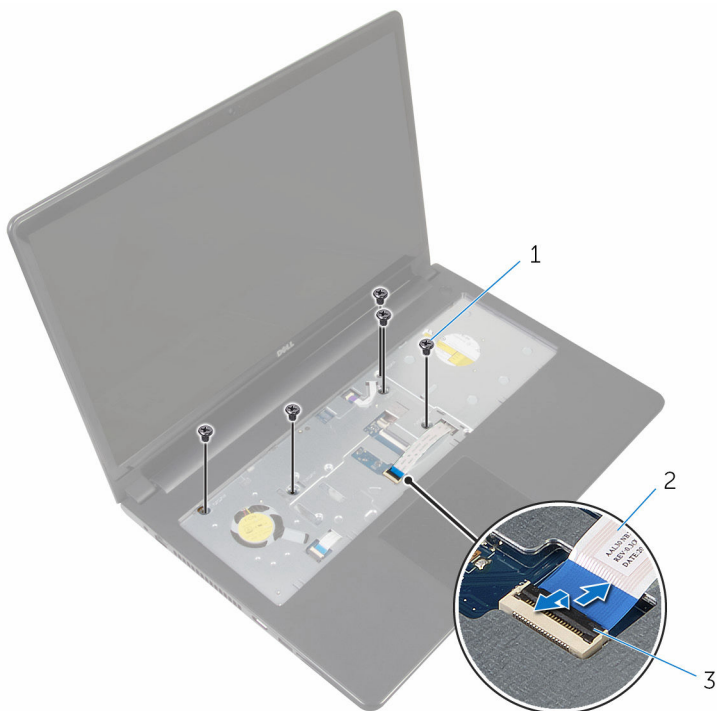
Előzetes tennivalók

- 1 Távolítsa el az [akkumulátort](#).
- 2 Távolítsa el az [optikai meghajtót](#).
- 3 Távolítsa el az [alapburkolatot](#).
- 4 Távolítsa el a [merevlemez-meghajtót](#).
- 5 Távolítsa el a [vezeték nélküli kártyát](#).
- 6 Távolítsa el a [billentyűzetet](#).

Művelet

- 1 Emelje fel a reteszt, és válassza le a merevlemez-meghajtó kábelét az alaplapról.

- 2** Távolítsa el a csavarokat, amelyek a számítógép alapját a csuklótámasz szerkezetéhez rögzítik.



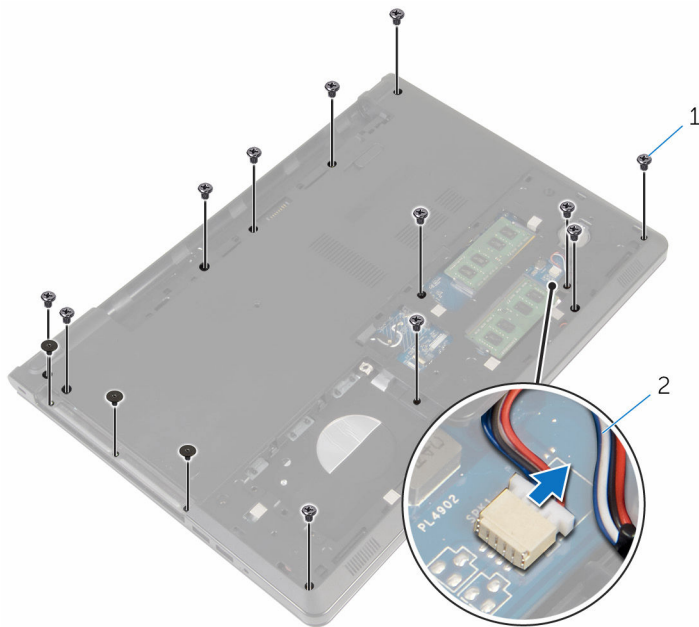
1 csavarok (5 db)

2 optikai meghajtó kábel

3 retesz

- 3** Zárja le a kijelzőt és fordítsa a számítógépet a hátoldalával felfelé.
4 Csatlakoztassa le a hangszórókábelt az alaplapi csatlakozójáról.

- 5** Távolítsa el a csavarokat, amelyek a számítógép alapját a csuklótámasz szerkezethez rögzítik.

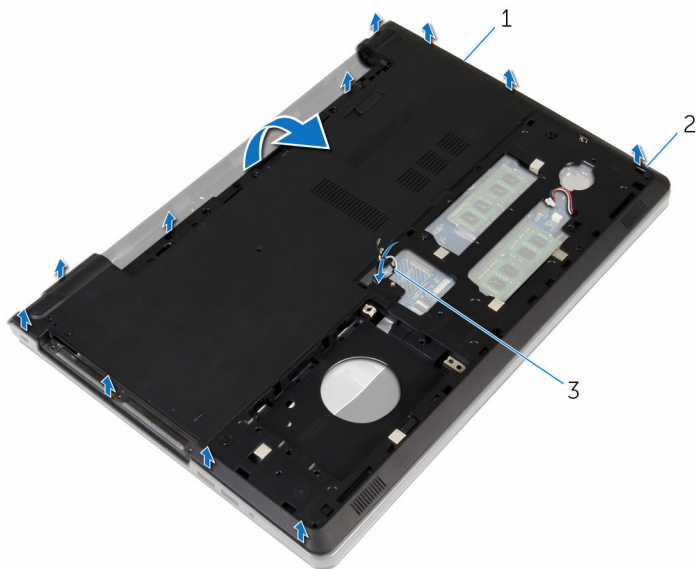


1 csavarok (15)

2 hangszóró-kábel

- 6** Ujjai segítségével fejtse fel a számítógép alapját a csuklótámasz szerkezetről a kijelző körüli zsanéroktól kezdve.

- 7 Emelje le a számítógép alapját a csuklótámasz szerkezetről, és vezesse át az antenna kábeleket a számítógép alapjában.

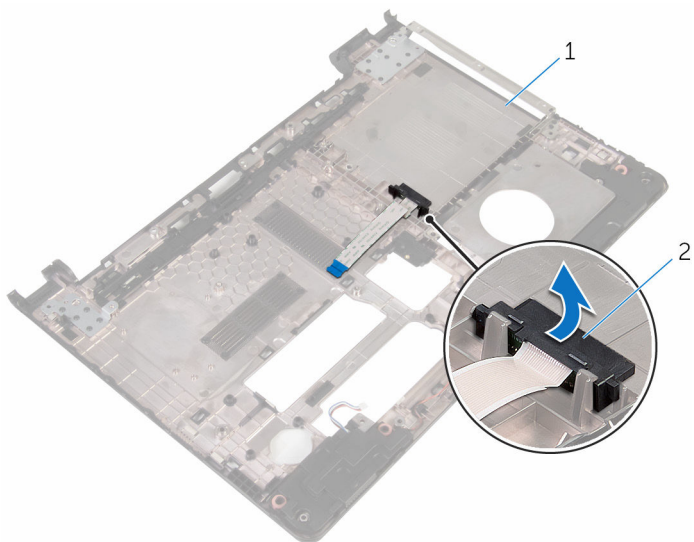


1 a számítógép alapja
3 antennakábelek

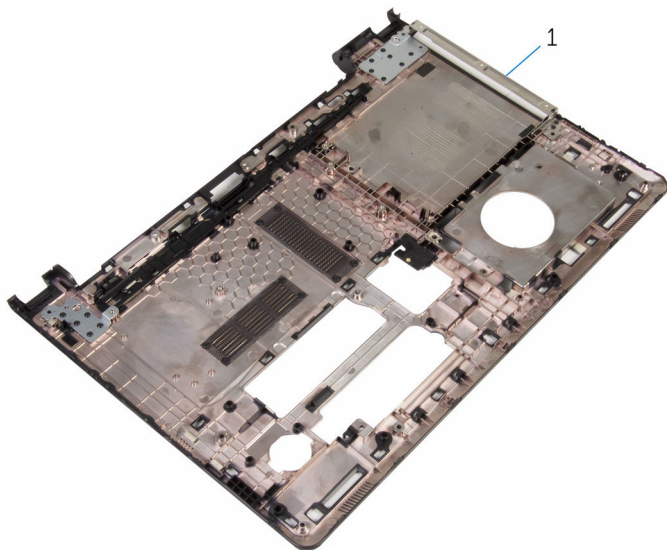
2 fűlek

- 8 Kövesse "[A hangszórók eltávolítása](#)" című rész 2-4. lépésének műveleteit.

- 9 Emelje ki az optikai meghajtó interposert a kábellel együtt a számítógép aljából.



1 optikai meghajtó interposer



1 a számítógép alapja

A számítógép alapjának visszahelyezése



VIGYÁZAT: A számítógép belsejében végzett munka előtt olvassa el a számítógéphez mellékelt biztonsági tudnivalókat és kövesse a következő fejezet utasításait: [Mielőtt elkezdene dolgozni a számítógép belsejében](#). Miután befejezte a munkát a számítógép belsejében, kövesse a következő fejezet utasításait: [Miután befejezte a munkát a számítógép belsejében](#). További biztonsági útmutatásokat a dell.com/regulatory_compliance címen elérhető Megfelelőségi honlapon találhat.

Művelet

- 1 Helyezze vissza az optikai meghajtó interposert a számítógép alapjára.
- 2 Kövesse "[A hangszórók visszahelyezése](#)" című rész 1-3. lépésének műveleteit.
- 3 Vezesse be az antennakábeleket a számítógép alján található nyíláson.
- 4 Nyomja le a számítógép alját a szélek mentén, amíg a helyére nem pattan.
- 5 Helyezze vissza a csavarokat, amelyek a számítógép alapját a csuklótámasz szerkezetéhez rögzítik.
- 6 Fordítsa fel a számítógépet, és nyissa fel a kijelzőt.
- 7 Helyezze vissza a csavarokat, amelyek a számítógép alapját a csuklótámasz szerkezetéhez rögzítik.
- 8 Csúsztassa az optikai meghajtó kábelét a csatlakozóba, és a kábel rögzítéséhez nyomja le a reteszt.

Utólagos tennivalók

- 1 Helyezze vissza a [billentyűzetet](#).
- 2 Helyezze vissza a [vezeték nélküli kártyát](#).
- 3 Helyezze vissza a [merevlemezt](#).
- 4 Helyezze vissza az [alap burkolatot](#).
- 5 Helyezze vissza az [optikai meghajtót](#).
- 6 Helyezze vissza az [akkumulátort](#).

Az optikai meghajtó interposer eltávolítása



VIGYÁZAT: A számítógép belsejében végzett munka előtt olvassa el a számítógéphez mellékelt biztonsági tudnivalókat és kövesse a következő fejezet utasításait: [Mielőtt elkezdene dolgozni a számítógép belsejében](#). Miután befejezte a munkát a számítógép belsejében, kövesse a következő fejezet utasításait: [Miután befejezte a munkát a számítógép belsejében](#). További biztonsági útmutatásokat a dell.com/regulatory_compliance címen elérhető Megfelelőségi honlapon találhat.

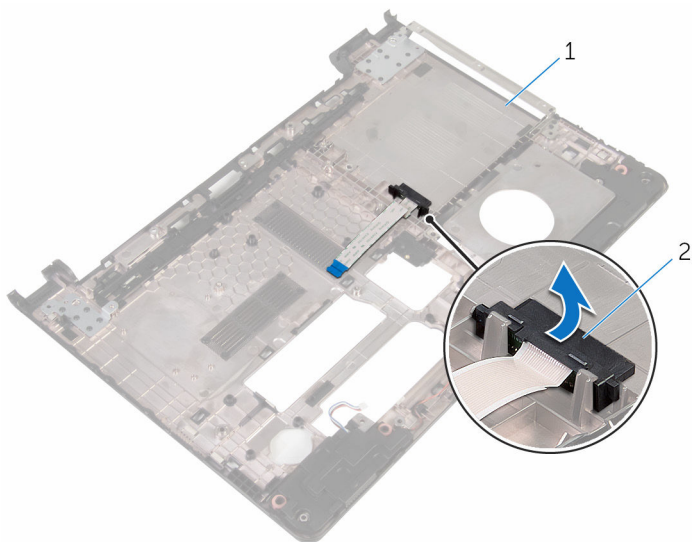
Előzetes tennivalók

- 1 Távolítsa el az [akkumulátort](#).
- 2 Távolítsa el az [optikai meghajtót](#).
- 3 Távolítsa el az [alapburkolatot](#).
- 4 Távolítsa el a [merevlemez-meghajtót](#).
- 5 Távolítsa el a [vezeték nélküli kártyát](#).
- 6 Távolítsa el a [billentyűzetet](#).

Művelet

- 1 Kövesse "[A számítógép alapjának eltávolítása](#)" című rész 1-7. lépésének műveleteit.

- 2 Emelje ki az optikai meghajtó interposert a kábellel együtt a számítógép aljából.



1 a számítógép alapja

2 optikai meghajtó interposer

Az optikai meghajtó interposer visszahelyezése



VIGYÁZAT: A számítógép belsejében végzett munka előtt olvassa el a számítógéphez mellékelt biztonsági tudnivalókat és kövesse a következő fejezet utasításait: [Mielőtt elkezdene dolgozni a számítógép belsejében](#). Miután befejezte a munkát a számítógép belsejében, kövesse a következő fejezet utasításait: [Miután befejezte a munkát a számítógép belsejében](#). További biztonsági útmutatásokat a dell.com/regulatory_compliance címen elérhető Megfelelőségi honlapon találhat.

Művelet

- 1 Helyezze vissza az optikai meghajtó interposert a számítógép alapjára.
- 2 Kövesse "[A számítógép alapjának visszahelyezése](#)" című rész 3-8. lépésének műveleteit.

Utólagos tennivalók

- 1 Helyezze vissza a [billentyűzetet](#).
- 2 Helyezze vissza a [vezeték nélküli kártyát](#).
- 3 Helyezze vissza a [merevlemezt](#).
- 4 Helyezze vissza az [alap burkolatot](#).
- 5 Helyezze vissza az [optikai meghajtót](#).
- 6 Helyezze vissza az [akkumulátort](#).

A hangszórók eltávolítása



VIGYÁZAT: A számítógép belsejében végzett munka előtt olvassa el a számítógéphez mellékelt biztonsági tudnivalókat és kövesse a következő fejezet utasításait: [Mielőtt elkezdene dolgozni a számítógép belsejében](#). Miután befejezte a munkát a számítógép belsejében, kövesse a következő fejezet utasításait: [Miután befejezte a munkát a számítógép belsejében](#). További biztonsági útmutatásokat a dell.com/regulatory_compliance címen elérhető Megfelelőségi honlapon találhat.

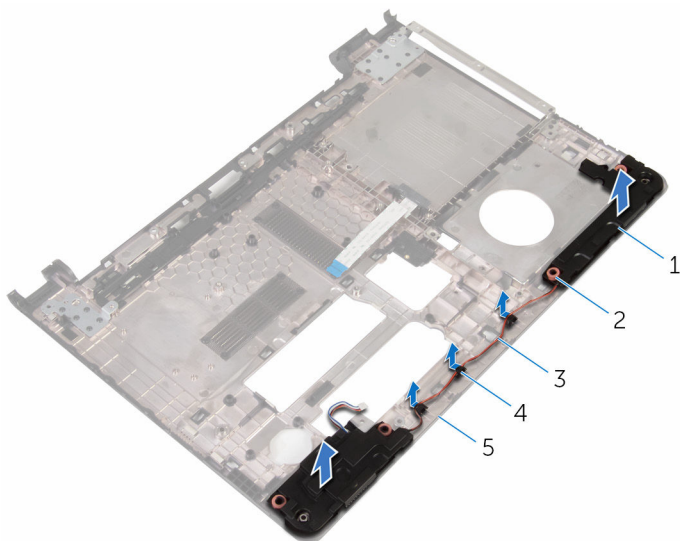
Előzetes tennivalók

- 1 Távolítsa el az [akkumulátort](#).
- 2 Távolítsa el az [optikai meghajtót](#).
- 3 Távolítsa el az [alapburkolatot](#).
- 4 Távolítsa el a [merevlemez-meghajtót](#).
- 5 Távolítsa el a [vezeték nélküli kártyát](#).
- 6 Távolítsa el a [billentyűzetet](#).

Művelet

- 1 Kövesse "[A számítógép alapjának eltávolítása](#)" című rész 1-7. lépésének műveleteit.
- 2 Fordítsa a számítógép alapját fejjel lefelé.
- 3 Jegyezze fel a hangszóró kábelének elvezetését, és illesse a gumi tömítőgyűrűket a számítógép alapjára.

- 4 Emelje ki a hangszórókat a hangszórókábellel együtt a számítógép aljából.



- | | | | |
|---|---------------------|---|-----------------------|
| 1 | hangszórók (2 db) | 2 | gumi tömítőgyűrűk (4) |
| 3 | hangszóró-kábel | 4 | kábelvezetők |
| 5 | a számítógép alapja | | |

A hangszórók visszahelyezése



VIGYÁZAT: A számítógép belsejében végzett munka előtt olvassa el a számítógéphez mellékelt biztonsági tudnivalókat és kövesse a következő fejezet utasításait: [Mielőtt elkezdene dolgozni a számítógép belsejében](#). Miután befejezte a munkát a számítógép belsejében, kövesse a következő fejezet utasításait: [Miután befejezte a munkát a számítógép belsejében](#). További biztonsági útmutatásokat a dell.com/regulatory_compliance címen elérhető Megfelelőségi honlapon találhat.

Művelet

- 1 A számítógép alapján lévő beállító pecek használatával helyezze a hangszórókat a számítógép alapjára.
- 2 Vezesse el a hangszóró kábelt a számítógép alapján található kábelvezetőkben.
- 3 Cserélje ki a gumi tömítőgyűrűket, ha a hangszórók visszahelyezésekor összenyomódtak.
- 4 Kövesse "[A számítógép alapjának visszahelyezése](#)" című rész 3-8. lépésének műveleteit.

Utólagos tennivalók

- 1 Helyezze vissza a [billentyűzetet](#).
- 2 Helyezze vissza a [vezeték nélküli kártyát](#).
- 3 Helyezze vissza a [mereklemez](#)t.
- 4 Helyezze vissza az [alap burkolatot](#).
- 5 Helyezze vissza az [optikai meghajtót](#).
- 6 Helyezze vissza az [akkumulátort](#).

Az I/O panel eltávolítása



VIGYÁZAT: A számítógép belsejében végzett munka előtt olvassa el a számítógéphez mellékelt biztonsági tudnivalókat és kövesse a következő fejezet utasításait: [Mielőtt elkezdene dolgozni a számítógép belsejében](#). Miután befejezte a munkát a számítógép belsejében, kövesse a következő fejezet utasításait: [Miután befejezte a munkát a számítógép belsejében](#). További biztonsági útmutatásokat a dell.com/regulatory_compliance címen elérhető Megfelelőségi honlapon találhat.

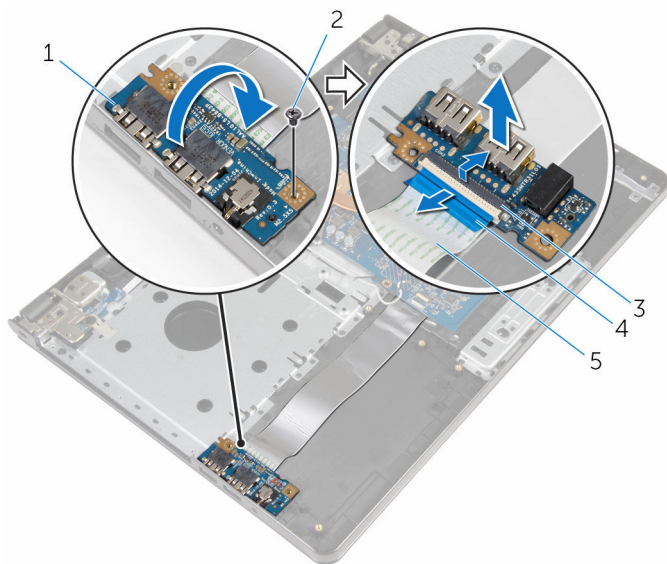
Előzetes tennivalók

- 1 Távolítsa el az [akkumulátort](#).
- 2 Távolítsa el az [optikai meghajtót](#).
- 3 Távolítsa el az [alapburkolatot](#).
- 4 Távolítsa el a [merevlemez-meghajtót](#).
- 5 Távolítsa el a [vezeték nélküli kártyát](#).
- 6 Távolítsa el a [billentyűzetet](#).
- 7 Kövesse "A számítógép alapjának eltávolítása" című rész 1-7. lépésének műveleteit.

Művelet

- 1 Távolítsa el a csavart, amely az I/O kártyát a csuklótámasz szerkezethez rögzíti.
- 2 Emelje meg az I/O kártyát, és fordítsa fel.
- 3 Emelje meg a reteszt, és a húzófül segítségével csatlakoztassa le az I/O kártya kábelét az I/O kártyáról.

4 Emelje le az I/O kártyát a csuklótámasz szerkezetről.



1 I/O kártya

2 csavar

3 retesz

4 húzófül

5 I/O kártya kábele

Az I/O kártya visszahelyezése



VIGYÁZAT: A számítógép belsejében végzett munka előtt olvassa el a számítógéphez mellékelt biztonsági tudnivalókat és kövesse a következő fejezet utasításait: [Mielőtt elkezdene dolgozni a számítógép belsejében](#). Miután befejezte a munkát a számítógép belsejében, kövesse a következő fejezet utasításait: [Miután befejezte a munkát a számítógép belsejében](#). További biztonsági útmutatásokat a dell.com/regulatory_compliance címen elérhető Megfelelőségi honlapon találhat.

Művelet

- 1 Az I/O-kártya kábelét csúsztassa az I/O-kártya kábelcsatlakozójára, majd a kábel rögzítéséhez nyomja le a reteszt.
- 2 Fordítsa fel az I/O-kártyát, majd az I/O-kártya csavarlyukát illessze a csuklótámasz szerkezet csavarlyukához.
- 3 Szerelje vissza a csavart, amely az I/O kártyát a csuklótámasz szerkezethez rögzíti.

Utólagos tennivalók

- 1 Kövesse "[A számítógép alapjának visszahelyezése](#)" című rész 3-8. lépésének műveleteit.
- 2 Helyezze vissza a [billentyűzetet](#).
- 3 Helyezze vissza a [vezeték nélküli kártyát](#).
- 4 Helyezze vissza a [merevlemezt](#).
- 5 Helyezze vissza az [alap burkolatot](#).
- 6 Helyezze vissza az [optikai meghajtót](#).
- 7 Helyezze vissza az [akkumulátort](#).

A hűtőborda szerelvény eltávolítása



VIGYÁZAT: A számítógép belsejében végzett munka előtt olvassa el a számítógéphez mellékelt biztonsági tudnivalókat és kövesse a következő fejezet utasításait: [Mielőtt elkezdene dolgozni a számítógép belsejében](#). Miután befejezte a munkát a számítógép belsejében, kövesse a következő fejezet utasításait: [Miután befejezte a munkát a számítógép belsejében](#). További biztonsági útmutatásokat a dell.com/regulatory_compliance címen elérhető Megfelelőségi honlapon találhat.



VIGYÁZAT: A hűtőbordák normál működés közben felforrósodhatnak. Adjon nekik elegendő időt lehűlni, mielőtt hozzájuk ér.



FIGYELMEZTETÉS: A processzor maximális hűtése érdekében ne érintse meg a hűtőborda hőátadó területeit. A kezén található olajok csökkenthetik a hővezető paszta hőleadó képességét.

Előzetes tennivalók

- 1 Távolítsa el az [akkumulátort](#).
- 2 Távolítsa el az [optikai meghajtót](#).
- 3 Távolítsa el az [alapburkolatot](#).
- 4 Távolítsa el a [merevlemez-meghajtót](#).
- 5 Távolítsa el a [vezeték nélküli kártyát](#).
- 6 Távolítsa el a [billentyűzetet](#).
- 7 Kövesse "A számítógép alapjának eltávolítása" című rész 1-7. lépésének műveleteit.

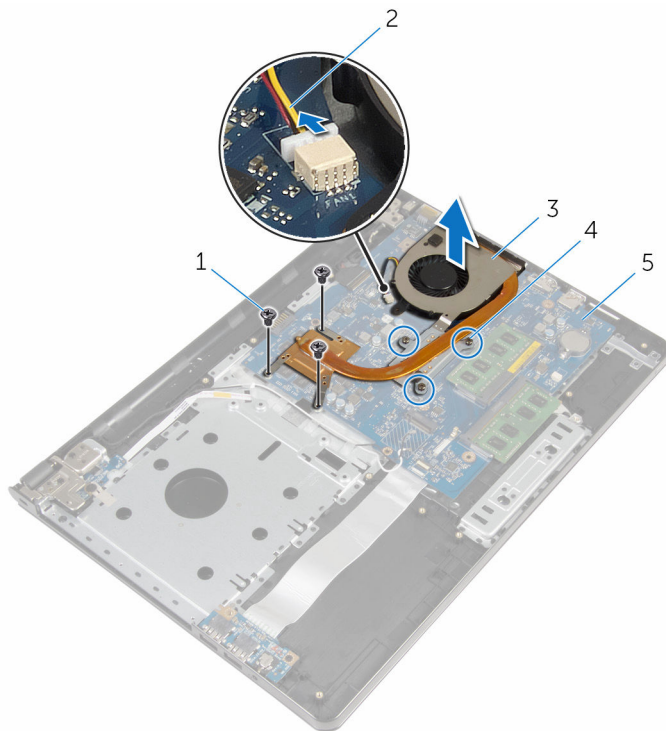
Művelet



MEGJEGYZÉS: A megrendelt konfigurációtól függően a csavarok száma és a hűtőborda szerkezet megjelenése eltérő lehet a számítógépén.

- 1 Csatlakoztassa le a ventilátor kábelét az alaplapról.

- 2 Egymás után (a hűtőborda szerkezetén jelölt sorrendben) lazítsa meg az elveszíthetetlen csavarokat, amelyek a hűtőborda szerkezetet az alaplaphoz rögzítik.
- 3 Egymás után (a hűtőborda szerkezetén jelölt sorrendben) húzza meg az elveszíthetetlen csavarokat, amelyek a hűtőborda szerkezetet az alaplaphoz rögzítik.
- 4 Emelje le a hűtőborda szerkezetet az alaplapról.



1 csavarok (3 db)

3 hűtőborda szerkezet

5 alaplapp

2 ventilátorkábel

4 elveszíthetetlen csavarok
(3 db)

A hűtőborda szerelvény visszahelyezése



VIGYÁZAT: A számítógép belsejében végzett munka előtt olvassa el a számítógéphez mellékelt biztonsági tudnivalókat és kövesse a következő fejezet utasításait: [Mielőtt elkezdene dolgozni a számítógép belsejében](#). Miután befejezte a munkát a számítógép belsejében, kövesse a következő fejezet utasításait: [Miután befejezte a munkát a számítógép belsejében](#). További biztonsági útmutatásokat a dell.com/regulatory_compliance címen elérhető Megfelelőségi honlapon találhat.



FIGYELMEZTETÉS: A hűtőborda nem megfelelő elhelyezése az alaplapon és a processzor sérülését okozhatja.



MEGJEGYZÉS: Az eredeti hővezető paszta újra használható, ha az eredeti alaplapot és ventilátort újra egyben szereli be. Ha az alaplapot vagy a ventilátort kicseréli, használja a készletben levő hővezető lapot a hővezetés biztosításához.

Művelet

- 1 A hűtőborda szerkezetet helyezze az alaplpra.
- 2 Illessze a hűtőborda szerkezeten lévő csavarlyukakat az alaplapon található csavarlyukakhoz.
- 3 Egymás után (a hűtőborda szerkezeten jelölt sorrendben) helyezze vissza az elveszíthetetlen csavarokat, amelyek a hűtőborda szerkezetet az alaplaphoz rögzítik.
- 4 Egymás után (a hűtőborda szerkezeten jelölt sorrendben) húzza meg az elveszíthetetlen csavarokat, amelyek a hűtőborda szerkezetet az alaplaphoz rögzítik.
- 5 Csatlakoztassa a ventilátor kábelét az alaplpra.

Utólagos tennivalók

- 1 Kövesse "[A számítógép alapjának visszahelyezése](#)" című rész 3-8. lépésének műveleteit.
- 2 Helyezze vissza a [billentyűzetet](#).
- 3 Helyezze vissza a [vezeték nélküli kártyát](#).

- 4 Helyezze vissza a [merevlemezt](#).
- 5 Helyezze vissza az [alap burkolatot](#).
- 6 Helyezze vissza az [optikai meghajtót](#).
- 7 Helyezze vissza az [akkumulátort](#).

A bekapcsológomb modul eltávolítása



VIGYÁZAT: A számítógép belsejében végzett munka előtt olvassa el a számítógéphez mellékelt biztonsági tudnivalókat és kövesse a következő fejezet utasításait: [Mielőtt elkezdene dolgozni a számítógép belsejében](#). Miután befejezte a munkát a számítógép belsejében, kövesse a következő fejezet utasításait: [Miután befejezte a munkát a számítógép belsejében](#). További biztonsági útmutatásokat a dell.com/regulatory_compliance címen elérhető Megfelelőségi honlapon találhat.

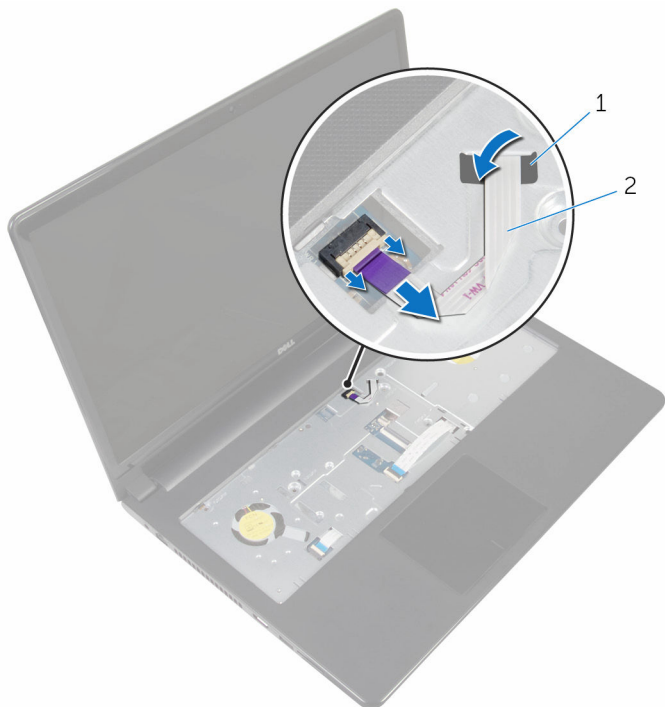
Előzetes tennivalók

- 1 Távolítsa el az [akkumulátort](#).
- 2 Távolítsa el az [optikai meghajtót](#).
- 3 Távolítsa el az [alapburkolatot](#).
- 4 Távolítsa el a [merevlemez-meghajtót](#).
- 5 Távolítsa el a [vezeték nélküli kártyát](#).
- 6 Távolítsa el a [billentyűzetet](#).
- 7 Kövesse "[A számítógép alapjának eltávolítása](#)" című rész 1-7. lépésének műveleteit.

Művelet

- 1 Fordítsa fel a számítógépet, és nyissa fel a kijelzőt.
- 2 A bekapcsológomb kártyájának kábelét csatlakoztassa le az alaplapról.

- 3** Csúsztassa ki a bekapcsológomb kártya kábelét a csuklótámasz szerkezeten lévő nyíláson keresztül.

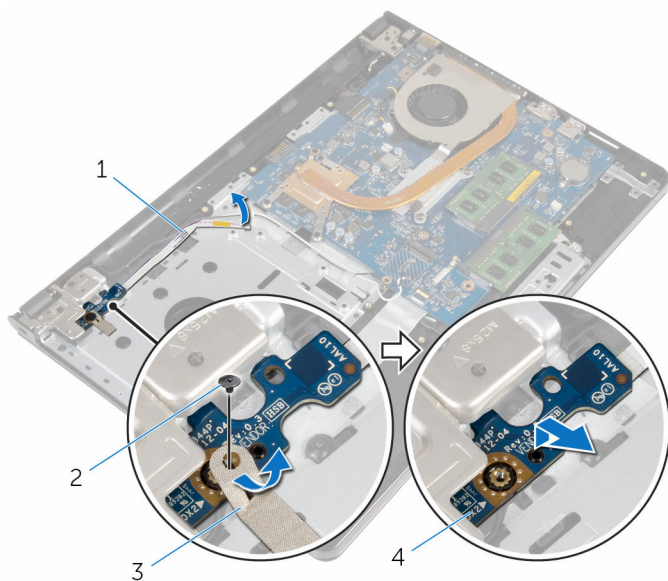


1 nyílás

2 bekapcsológomb panel kábele

- 4** Zárja le a kijelzőt és fordítsa a számítógépet a hátoldalával felfelé.
- 5** Távolítsa el a csavart, amely a bekapcsológomb panelét a csuklótámasz szerkezethez rögzíti.
- 6** Fejtse le a ragasztószalagot a bekapcsológomb kártyáról.

- 7 Emelje le szögben a bekapcsológomb kártyát a kábellel együtt a csuklótámasz szerkezetről.



1 bekapcsológomb panel kábele

2 csavar

3 szalag

4 bekapcsológomb panel

A bekapcsológomb modul visszahelyezése



VIGYÁZAT: A számítógép belsejében végzett munka előtt olvassa el a számítógéphez mellékelt biztonsági tudnivalókat és kövesse a következő fejezet utasításait: [Mielőtt elkezdene dolgozni a számítógép belsejében](#). Miután befejezte a munkát a számítógép belsejében, kövesse a következő fejezet utasításait: [Miután befejezte a munkát a számítógép belsejében](#). További biztonsági útmutatásokat a dell.com/regulatory_compliance címen elérhető Megfelelőségi honlapon találhat.


Művelet


- 1 A bekapcsológomb kártya csavarlyukait illessze a csuklótámasz szerkezet csavarlyukaihoz.
- 2 Ragassa fel a ragasztószalagot a bekapcsológomb kártyára.
- 3 Helyezze vissza a bekapcsológomb panelt a csuklótámasz szerkezethez rögzítő csavart.
- 4 Csúsztassa át a kábelt a csuklótámaszon lévő nyíláson.
- 5 Fordítsa fel a számítógépet, és nyissa fel a kijelzőt.
- 6 Csatlakoztassa a bekapcsológomb kártya kábelét az alaplapra.


Utólagos tennivalók


- 1 Kövesse "[A számítógép alapjának visszahelyezése](#)" című rész 3-8. lépésének műveleteit.
- 2 Helyezze vissza a [billentyűzetet](#).
- 3 Helyezze vissza a [vezeték nélküli kártyát](#).
- 4 Helyezze vissza a [merevlemezt](#).
- 5 Helyezze vissza az [alap burkolatot](#).
- 6 Helyezze vissza az [optikai meghajtót](#).
- 7 Helyezze vissza az [akkumulátort](#).

Az alaplap eltávolítása

 **VIGYÁZAT:** A számítógép belsejében végzett munka előtt olvassa el a számítógéphez mellékelt biztonsági tudnivalókat és kövesse a következő fejezet utasításait: [Mielőtt elkezdene dolgozni a számítógép belsejében](#). Miután befejezte a munkát a számítógép belsejében, kövesse a következő fejezet utasításait: [Miután befejezte a munkát a számítógép belsejében](#). További biztonsági útmutatásokat a dell.com/regulatory_compliance címen elérhető Megfelelőségi honlapon találhat.

 **MEGJEGYZÉS:** Az Ön szervizcímkéje az alaplapon van. Meg kell adnia a szervizcímjét a rendszer beállításakor miután kicserélte az alaplapot.

 **MEGJEGYZÉS:** Az alaplap cseréje minden, a BIOS setup programján keresztül végzett módosítást törölni fog. A csere után ezeket a módosításokat újra el kell végeznie.

 **MEGJEGYZÉS:** Mielőtt a kábeleket lecsatlakoztatja az alaplapról, jegyezze fel a csatlakozók helyét annak érdekében, hogy az alaplap cseréje után a megfelelő kábeleket csatlakoztassa vissza.

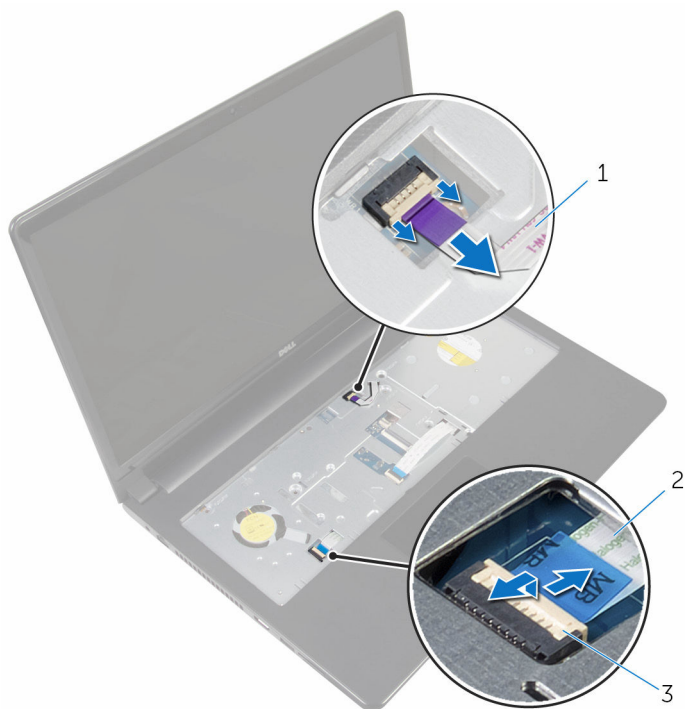
Előzetes tennivalók

- 1 Távolítsa el az [akkumulátort](#).
- 2 Távolítsa el az [optikai meghajtót](#).
- 3 Távolítsa el az [alapburkolatot](#).
- 4 Távolítsa el a [merevlemez-meghajtót](#).
- 5 Távolítsa el a [vezeték nélküli kártyát](#).
- 6 Távolítsa el a [billentyűzetet](#).
- 7 Kövesse "[A számítógép alapjának eltávolítása](#)" című rész 1-7. lépésének műveleteit.
- 8 Távolítsa el az [I/O kártyát](#).

Művelet

- 1 Fordítsa fel a számítógépet, és nyissa fel a kijelzőt.
- 2 A bekapcsológomb kártyájának kábelét csatlakoztassa le az alaplapról.

- 3 Emelje fel a reteszt, és csatlakoztassa le az érintőpanel kábelét az alaplapon lévő csatlakozóról.



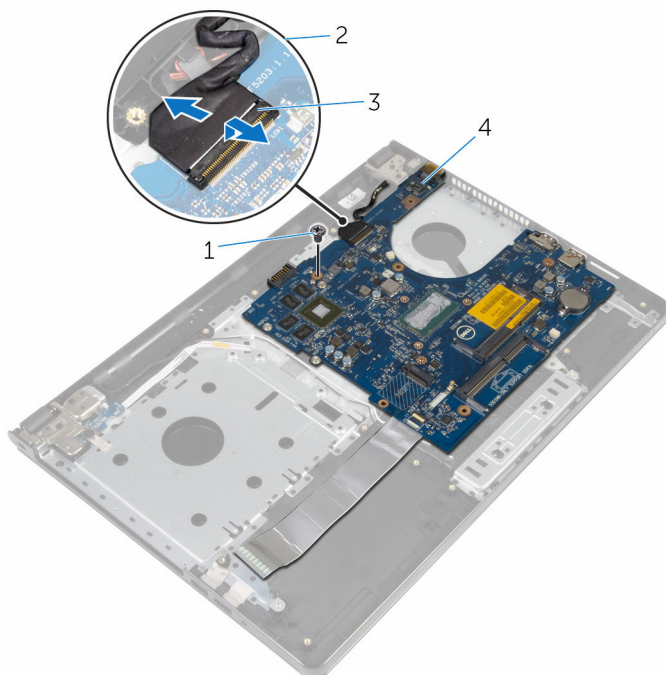
1 bekapcsológomb panel kábele

2 érintőpanel kábel

3 retesz

- 4 Zárja le a kijelző panelt és fordítsa fel a számítógépet.
- 5 Emelje fel a reteszt, és csatlakoztassa le a kijelző kábelét az alaplapon lévő csatlakozóról.

- 6 Távolítsa el a csavart, amely az alaplapot a csuklótámasz szerkezetéhez rögzíti.

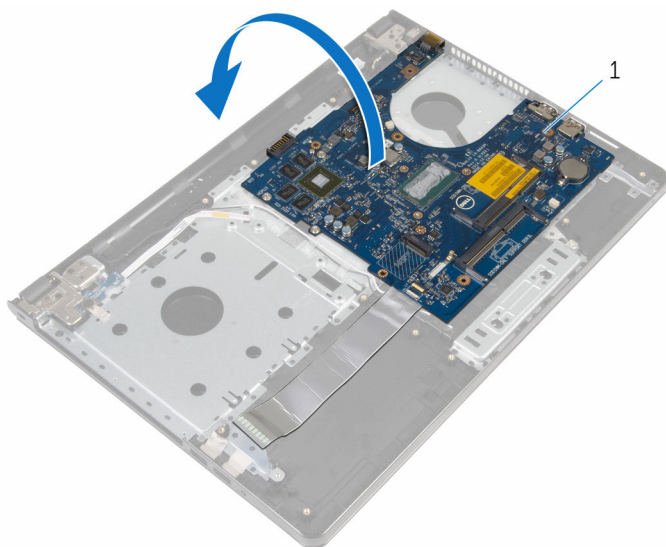


1 csavar
3 retesz

2 kijelzőkábel
4 alaplap

- 7 Óvatosan emelje le az alaplapot a belső peremről, majd oldja ki a portokat a csuklótámaszon lévő nyílásokból.

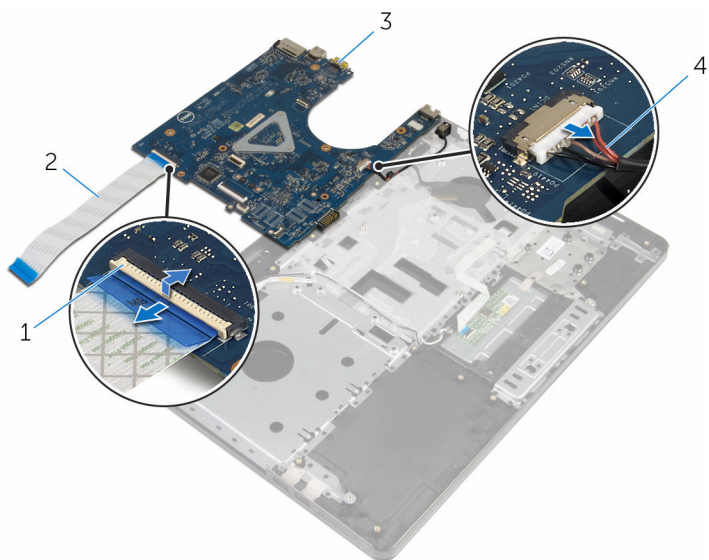
- 8** Fordítsa fel az alaplapot.



1 alaplap

- 9** Emelje meg a reteszt, majd válassza le az I/O kártya kábelét az I/O kártyáról.
- 10** Válassza le a tápadapter port kábelét az alaplapról.

11 Emelje le az alaplapot a csuklótámasz szerkezetről.



1 retesz

3 alaplap

2 I/O kártya kábele

4 tápadapter port kábele

Az alaplap visszahelyezése



VIGYÁZAT: A számítógép belsejében végzett munka előtt olvassa el a számítógéphez mellékelt biztonsági tudnivalókat és kövesse a következő fejezet utasításait: [Mielőtt elkezdene dolgozni a számítógép belsejében](#). Miután befejezte a munkát a számítógép belsejében, kövesse a következő fejezet utasításait: [Miután befejezte a munkát a számítógép belsejében](#). További biztonsági útmutatásokat a dell.com/regulatory_compliance címen elérhető Megfelelőségi honlapon találhat.



MEGJEGYZÉS: Az Ön szervizcímkéje az alaplapon van. Meg kell adnia a szervizcímjét a rendszer beállításakor miután kicserélte az alaplapot.



MEGJEGYZÉS: Az alaplap cseréje minden, a BIOS setup programján keresztül végzett módosítást törölni fog. A csere után ezeket a módosításokat újra el kell végeznie.

Művelet

- 1 Csatlakoztassa a tápadapter port kábelét az alaplagra.
- 2 Az I/O kártya kábelét csúsztassa a csatlakozóba, és a retesz lenyomásával rögzítse a kábelt az alaplaphoz.
- 3 Fordítsa fel az alaplapot.
- 4 Csúsztassa az alaplapon lévő portokat a csuklótámasz szerkezet nyílásaiba, és helyezze az alaplapot a csuklótámasz szerkezetre.
- 5 Az alaplap csavarlyukait illessze a csuklótámasz szerkezet csavarlyukaihoz.
- 6 Helyezze vissza a csavart, amely az alaplapot rögzíti a csuklótámasz szerkezethez.
- 7 A kijelző kábelét csúsztassa a csatlakozóba, és a retesz lenyomásával rögzítse a kábelt az alaplaphoz.
- 8 Fordítsa fel a számítógépet, és nyissa fel a kijelzőt.
- 9 Csúsztassa az érintőpanel kábelét a csatlakozóba, és a kábel rögzítéséhez nyomja le a reteszt.
- 10 Csatlakoztassa a bekapcsológomb kártya kábelét az alaplagra.

Utólagos tennivalók

- 1 Helyezze vissza az [I/O kártyát](#).
- 2 Kövesse "A számítógép alapjának visszahelyezése" című rész 3-8. lépésének műveleteit.
- 3 Helyezze vissza a [billentyűzetet](#).
- 4 Helyezze vissza a [vezeték nélküli kártyát](#).
- 5 Helyezze vissza a [merevlemezt](#).
- 6 Helyezze vissza az [alap burkolatot](#).
- 7 Helyezze vissza az [optikai meghajtót](#).
- 8 Helyezze vissza az [akkumulátort](#).

A kijelzőszerkezet eltávolítása



VIGYÁZAT: A számítógép belsejében végzett munka előtt olvassa el a számítógéphez mellékelt biztonsági tudnivalókat és kövesse a következő fejezet utasításait: [Mielőtt elkezdene dolgozni a számítógép belsejében](#). Miután befejezte a munkát a számítógép belsejében, kövesse a következő fejezet utasításait: [Miután befejezte a munkát a számítógép belsejében](#). További biztonsági útmutatásokat a dell.com/regulatory_compliance címen elérhető Megfelelőségi honlapon találhat.

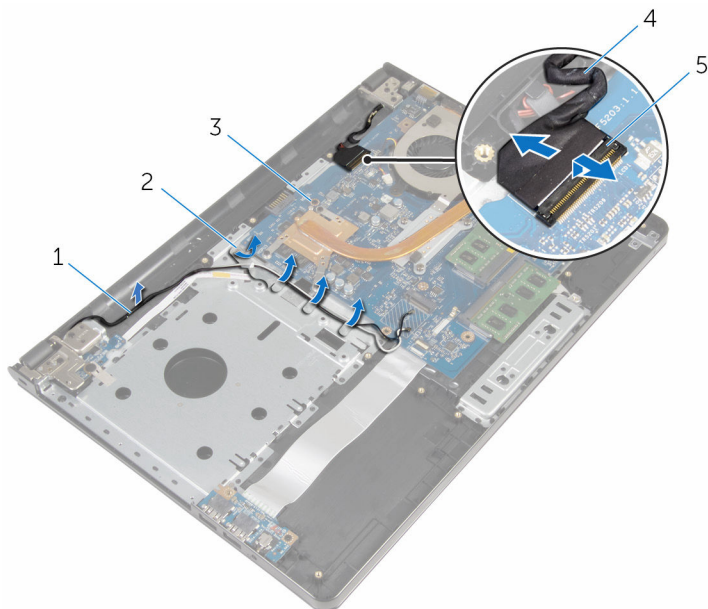
Előzetes tennivalók

- 1 Távolítsa el az [akkumulátort](#).
- 2 Távolítsa el az [optikai meghajtót](#).
- 3 Távolítsa el az [alapburkolatot](#).
- 4 Távolítsa el a [merevlemez-meghajtót](#).
- 5 Távolítsa el a [vezeték nélküli kártyát](#).
- 6 Távolítsa el a [billentyűzetet](#).
- 7 Kövesse "A számítógép alapjának eltávolítása" című rész 1-7. lépésének műveleteit.

Művelet

- 1 Jegyezze fel az antenna kábel elvezetését, és távolítsa el a kábelt a kábelvezetőkből.
- 2 Emelje fel a reteszt, és csatlakoztassa le a kijelzőkábelt az alaplapról.

- 3** Jegyezze fel a kijelző kábel elvezetését, és távolítsa el a kábelt a kábelvezetőkől.



1 antennakábelek

2 kábelvezetők

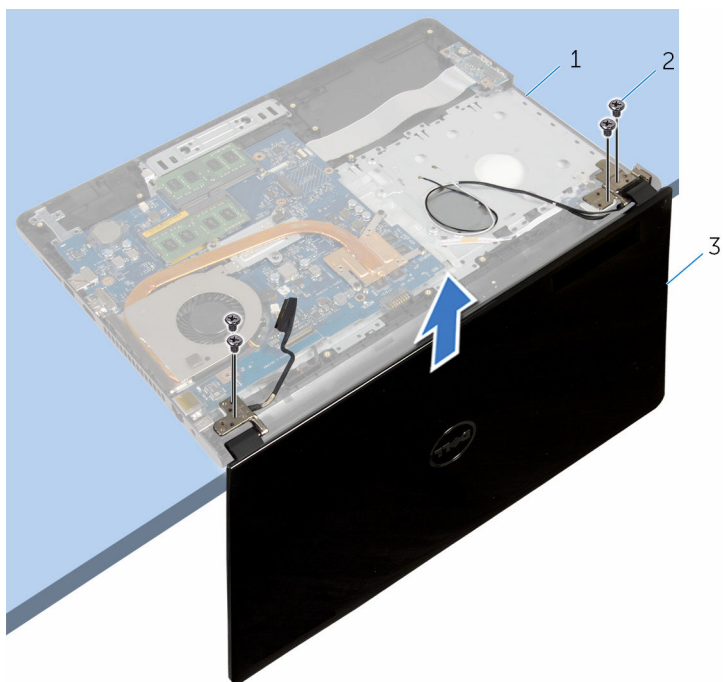
3 alaplap

4 kijelzőkábel

5 retesz

- 4** Fordítsa a számítógépet fejjel lefelé.
- 5** A kijelzőt nyissa ki 90 fokban.
- 6** A számítógépet helyezze az asztal szélére úgy, hogy a csuklótámasz szerkezet az asztalon legyen, de a kijelző szerkezet az asztalról túlnyúljon és a kijelző csuklópántok felfelé nézzenek.
- 7** Távolítsa el a csavarokat, amelyek a kijelző csuklópántokat a csuklótámasz szerkezethez rögzítik.

8 Emelje le a kijelző szerkezetet a csuklótámasz szerkezetről.



1 csuklótámasz szerkezet

2 csavarok (4)

3 kijelzőszerkezet

A kijelőszerkezet visszahelyezése



VIGYÁZAT: A számítógép belsejében végzett munka előtt olvassa el a számítógéphez mellékelt biztonsági tudnivalókat és kövesse a következő fejezet utasításait: [Mielőtt elkezdene dolgozni a számítógép belsejében](#). Miután befejezte a munkát a számítógép belsejében, kövesse a következő fejezet utasításait: [Miután befejezte a munkát a számítógép belsejében](#). További biztonsági útmutatásokat a dell.com/regulatory_compliance címen elérhető Megfelelőségi honlapon találhat.

Művelet

- 1 Helyezze a csuklótámasz szerkezetet egy asztal szélére úgy, hogy a gombelem az asztal szélével ellentétes irányba nézzen.
- 2 A kijelző csuklópántjain lévő csavarlyukakat illessze a csuklótámasz szerkezeten lévő csavarlyukakhoz.
- 3 Helyezze vissza a csavarokat, amelyek a kijelző csuklópántokat a csuklótámasz szerkezethez rögzítik.
- 4 Zárja le a kijelzőt és fordítsa a számítógépet a hátoldalával felfelé.
- 5 Vezesse át a kijelző kábelét a csuklótámasz szerkezeten lévő kábelvezetőkön.
- 6 Csúsztassa át a kijelző kábelt a csatlakozón, majd a retesz lenyomásával csatlakoztassa azt az alaplaphoz.
- 7 Vezesse át az antenna kábelét a csuklótámasz szerkezeten lévő kábelvezetőkön.

Utólagos tennivalók

- 1 Kövesse "A számítógép alapjának visszahelyezése" című rész 3-8. lépésének műveleteit.
- 2 Helyezze vissza a [billentyűzetet](#).
- 3 Helyezze vissza a [vezeték nélküli kártyát](#).
- 4 Helyezze vissza a [merevlemezt](#).
- 5 Helyezze vissza az [alap burkolatot](#).
- 6 Helyezze vissza az [optikai meghajtót](#).

7 Helyezze vissza az [akkumulátort](#).

A kijelzőelőlap eltávolítása



VIGYÁZAT: A számítógép belsejében végzett munka előtt olvassa el a számítógéphez mellékelte biztonsági tudnivalókat és kövesse a következő fejezet utasításait: [Mielőtt elkezdene dolgozni a számítógép belsejében](#). Miután befejezte a munkát a számítógép belsejében, kövesse a következő fejezet utasításait: [Miután befejezte a munkát a számítógép belsejében](#). További biztonsági útmutatásokat a dell.com/regulatory_compliance címen elérhető Megfelelőségi honlapon találhat.

Előzetes tennivalók

- 1 Távolítsa el az [akkumulátort](#).
- 2 Távolítsa el az [optikai meghajtót](#).
- 3 Távolítsa el az [alapburkolatot](#).
- 4 Távolítsa el a [merevlemez-meghajtót](#).
- 5 Távolítsa el a [vezeték nélküli kártyát](#).
- 6 Távolítsa el a [billentyűzetet](#).
- 7 Kövesse "A számítógép alapjának eltávolítása" című rész 1-7. lépésének műveleteit.
- 8 Távolítsa el a [kijelző szerkezetet](#).

Művelet

- 1 Ujjbeggyel óvatosan fejtse fel a kijelzőelőlap belső széleit.

2 Távolítsa el a kijelzőelőlapot a kijelző hátsó burkolatáról.



1 kijelzőelőlap

2 kijelző hátlap

A kijelzőelőlap visszahelyezése



VIGYÁZAT: A számítógép belsejében végzett munka előtt olvassa el a számítógéphez mellékelt biztonsági tudnivalókat és kövesse a következő fejezet utasításait: [Mielőtt elkezdene dolgozni a számítógép belsejében](#). Miután befejezte a munkát a számítógép belsejében, kövesse a következő fejezet utasításait: [Miután befejezte a munkát a számítógép belsejében](#). További biztonsági útmutatásokat a dell.com/regulatory_compliance címen elérhető Megfelelőségi honlapon találhat.

Művelet

A kijelzőelőlapot illessze a kijelző hátsó burkolatára, majd óvatosan pattintsa a helyére.

Utólagos tennivalók

- 1 Helyezze vissza a [kijelzőegységet](#).
- 2 Kövesse "A számítógép alapjának visszahelyezése" című rész 3-8. lépésének műveleteit.
- 3 Helyezze vissza a [billentyűzetet](#).
- 4 Helyezze vissza a [vezeték nélküli kártyát](#).
- 5 Helyezze vissza a [mereklemez](#)t.
- 6 Helyezze vissza az [alap burkolatot](#).
- 7 Helyezze vissza az [optikai meghajtót](#).
- 8 Helyezze vissza az [akkumulátort](#).

A kijelzőpanel eltávolítása



VIGYÁZAT: A számítógép belsejében végzett munka előtt olvassa el a számítógéphez mellékelt biztonsági tudnivalókat és kövesse a következő fejezet utasításait: [Mielőtt elkezdene dolgozni a számítógép belsejében](#). Miután befejezte a munkát a számítógép belsejében, kövesse a következő fejezet utasításait: [Miután befejezte a munkát a számítógép belsejében](#). További biztonsági útmutatásokat a dell.com/regulatory_compliance címen elérhető Megfelelőségi honlapon találhat.

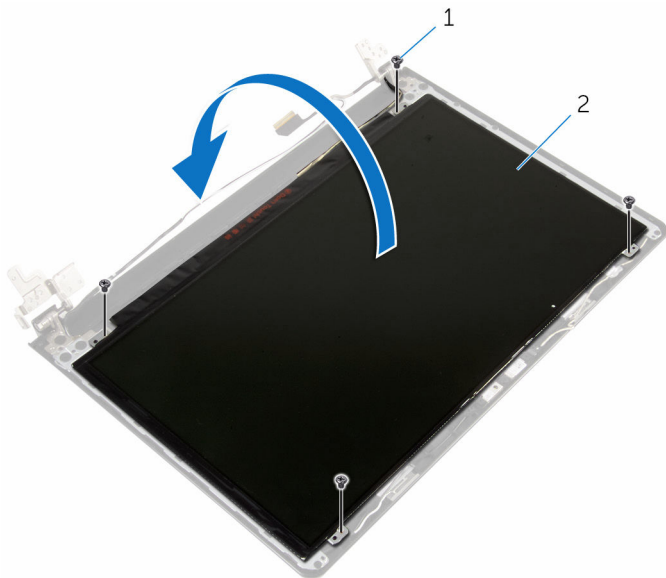
Előzetes tennivalók

- 1 Távolítsa el az [akkumulátort](#).
- 2 Távolítsa el az [optikai meghajtót](#).
- 3 Távolítsa el az [alapburkolatot](#).
- 4 Távolítsa el a [merevlemez-meghajtót](#).
- 5 Távolítsa el a [vezeték nélküli kártyát](#).
- 6 Távolítsa el a [billentyűzetet](#).
- 7 Kövesse "A számítógép alapjának eltávolítása" című rész 1-7. lépésének műveleteit.
- 8 Távolítsa el a [kijelző szerkezetet](#).
- 9 Távolítsa el a [kijelzőelőlapot](#).

Művelet

- 1 Távolítsa el a csavarokat, amelyek a kijelzőpanelt a kijelző hátlapra rögzítik.

2 Óvatosan emelje fel és fordítsa meg a kijelzőpanelt.

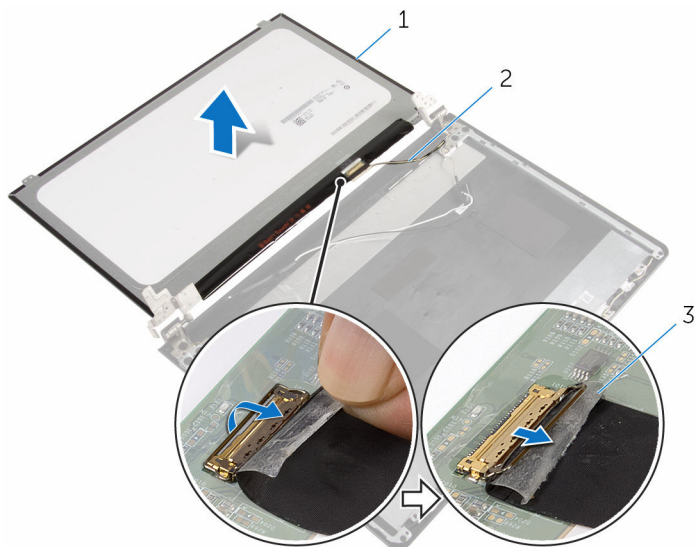


1 csavarok (4)

2 kijelzőpanel

3 Fejtse le a ragasztószalagot a kijelzőkábelről.

- 4 Csatlakoztassa le a kijelzőkábelt a kijelzőpanelen lévő kábelcsatlakozóról.



1 kijelzőpanel
3 szalag

2 kijelzőkábel

- 5 Emelje le a kijelzőpanelt a kijelző hátlapjáról.

A kijelzőpanel visszahelyezése



VIGYÁZAT: A számítógép belsejében végzett munka előtt olvassa el a számítógéphez mellékelt biztonsági tudnivalókat és kövesse a következő fejezet utasításait: [Mielőtt elkezdene dolgozni a számítógép belsejében](#). Miután befejezte a munkát a számítógép belsejében, kövesse a következő fejezet utasításait: [Miután befejezte a munkát a számítógép belsejében](#). További biztonsági útmutatásokat a dell.com/regulatory_compliance címen elérhető Megfelelőségi honlapon találhat.

Művelet

- 1 Csatlakoztassa a kijelző kábelét a kijelzőpanel csatlakozóba.
- 2 Ragassza fel a ragasztószalagot, amely a kijelzőkábelét rögzíti.
- 3 A kijelzőpanelt óvatosan helyezze a kijelző hátlapjára, és a kijelzőpanel csavarlyukait illessze a kijelző hátlap csavarlyukaihoz.
- 4 Helyezze vissza a csavarokat, amelyek a kijelzőpanelt a kijelző hátlapra rögzítik.

Utólagos tennivalók

- 1 Helyezze vissza a [kijelzőelőlapot](#).
- 2 Helyezze vissza a [kijelzőegységet](#).
- 3 Kövesse "[A számítógép alapjának visszahelyezése](#)" című rész 3-8. lépésének műveleteit.
- 4 Helyezze vissza a [billentyűzetet](#).
- 5 Helyezze vissza a [vezeték nélküli kártyát](#).
- 6 Helyezze vissza a [merevlemezt](#).
- 7 Helyezze vissza az [alap burkolatot](#).
- 8 Helyezze vissza az [optikai meghajtót](#).
- 9 Helyezze vissza az [akkumulátort](#).

A kijelző sarokpántok eltávolítása



VIGYÁZAT: A számítógép belsejében végzett munka előtt olvassa el a számítógéphez mellékelt biztonsági tudnivalókat és kövesse a következő fejezet utasításait: [Mielőtt elkezdene dolgozni a számítógép belsejében](#). Miután befejezte a munkát a számítógép belsejében, kövesse a következő fejezet utasításait: [Miután befejezte a munkát a számítógép belsejében](#). További biztonsági útmutatásokat a dell.com/regulatory_compliance címen elérhető Megfelelőségi honlapon találhat.

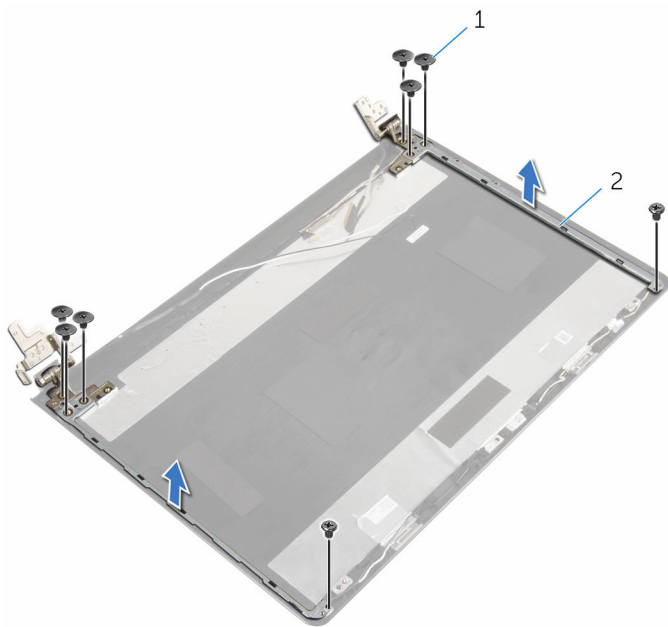
Előzetes tennivalók

- 1 Távolítsa el az [akkumulátort](#).
- 2 Távolítsa el az [optikai meghajtót](#).
- 3 Távolítsa el az [alapburkolatot](#).
- 4 Távolítsa el a [merevlemez-meghajtót](#).
- 5 Távolítsa el a [vezeték nélküli kártyát](#).
- 6 Távolítsa el a [billentyűzetet](#).
- 7 Kövesse "[A számítógép alapjának eltávolítása](#)" című rész 1-7. lépésének műveleteit.
- 8 Távolítsa el a [kijelző szerkezetet](#).
- 9 Távolítsa el a [kijelzőelőlapot](#).
- 10 Távolítsa el a [kijelzőpanelt](#).

Művelet

- 1 Távolítsa el a csavarokat, amelyek a kijelző csuklópántokat a kijelző hátlapra rögzítik.

2 Emelje le a kijelző csuklópántjait a kijelző hátlapjáról.



1 csavarok (8)

2 kijelző csuklópántjai (2 db)

A kijelző csuklópántok visszahelyezése



VIGYÁZAT: A számítógép belsejében végzett munka előtt olvassa el a számítógéphez mellékelt biztonsági tudnivalókat és kövesse a következő fejezet utasításait: [Mielőtt elkezdene dolgozni a számítógép belsejében](#). Miután befejezte a munkát a számítógép belsejében, kövesse a következő fejezet utasításait: [Miután befejezte a munkát a számítógép belsejében](#). További biztonsági útmutatásokat a dell.com/regulatory_compliance címen elérhető Megfelelőségi honlapon találhat.

Művelet

- 1 Illessze a kijelző csuklópántjain lévő csavarhelyeket a kijelző hátlapján lévő csavarhelyekhez.
- 2 Helyezze vissza a csavarokat, amelyek a kijelző csuklópántjait a kijelző hátlapjához rögzítik.

Utólagos tennivalók

- 1 Helyezze vissza a [kijelzőpanelt](#).
- 2 Helyezze vissza a [kijelzőelőlapot](#).
- 3 Helyezze vissza a [kijelzőegységet](#).
- 4 Kövesse "A számítógép alapjának visszahelyezése" című rész 3-8. lépésének műveleteit.
- 5 Helyezze vissza a [billentyűzetet](#).
- 6 Helyezze vissza a [vezeték nélküli kártyát](#).
- 7 Helyezze vissza a [merevlemezt](#).
- 8 Helyezze vissza az [alap burkolatot](#).
- 9 Helyezze vissza az [optikai meghajtót](#).
- 10 Helyezze vissza az [akkumulátort](#).

A kijelzőkábel eltávolítása



VIGYÁZAT: A számítógép belsejében végzett munka előtt olvassa el a számítógéphez mellékelt biztonsági tudnivalókat és kövesse a következő fejezet utasításait: [Mielőtt elkezdene dolgozni a számítógép belsejében](#). Miután befejezte a munkát a számítógép belsejében, kövesse a következő fejezet utasításait: [Miután befejezte a munkát a számítógép belsejében](#). További biztonsági útmutatásokat a dell.com/regulatory_compliance címen elérhető Megfelelőségi honlapon találhat.

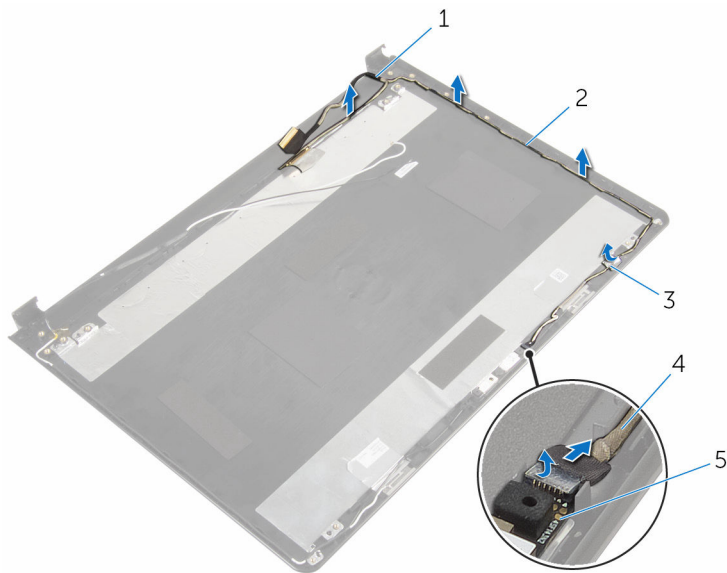
Előzetes tennivalók

- 1 Távolítsa el az [akkumulátort](#).
- 2 Távolítsa el az [optikai meghajtót](#).
- 3 Távolítsa el az [alapburkolatot](#).
- 4 Távolítsa el a [merevlemez-meghajtót](#).
- 5 Távolítsa el a [vezeték nélküli kártyát](#).
- 6 Távolítsa el a [billentyűzetet](#).
- 7 Kövesse "A számítógép alapjának eltávolítása" című rész 1-7. lépésének műveleteit.
- 8 Távolítsa el a [kijelző szerkezetet](#).
- 9 Távolítsa el a [kijelzőelőlapot](#).
- 10 Távolítsa el a [kijelzőpanelt](#).
- 11 Távolítsa el a [kijelző forgópántjait](#).

Művelet

- 1 Csatlakoztassa le a kamerakábelt a kameramodulon lévő csatlakozójáról.
- 2 Húzza le a ragasztószalagot, amely a kamera kábelt a kijelző hátlapjához rögzíti.
- 3 Jegyezze fel a kamera kábel elvezetését, majd távolítsa el a kamera kábelt a kijelző hátlapjáról.

- 4 Jegyezze fel a kijelző kábel elvezetését, majd távolítsa el a kijelző kábelt a kijelző háttápláról.



1 kijelzőkábel

3 szalag

5 kameramodul

2 kábelvezetők

4 kamerakábel

A kijelzőkábel visszahelyezése



VIGYÁZAT: A számítógép belsejében végzett munka előtt olvassa el a számítógéphez mellékelt biztonsági tudnivalókat és kövesse a következő fejezet utasításait: [Mielőtt elkezdene dolgozni a számítógép belsejében](#). Miután befejezte a munkát a számítógép belsejében, kövesse a következő fejezet utasításait: [Miután befejezte a munkát a számítógép belsejében](#). További biztonsági útmutatásokat a dell.com/regulatory_compliance címen elérhető Megfelelőségi honlapon találhat.

Művelet

- 1 Vezesse át a kijelzőkábelt a kijelző hátlapjának kábelvezetőin.
- 2 Vezesse át a kamera kábelt a kijelző hátlapjának kábelvezetőin.
- 3 Ragassza fel a ragasztószalagot, amely a kamera kábelt a kijelző hátlapjához rögzíti.
- 4 Csatlakoztassa a kamera kábelét a kameramodul csatlakozójához.

Utólagos tennivalók

- 1 Helyezze vissza a [kijelző csuklópántjait](#).
- 2 Helyezze vissza a [kijelzőpanelt](#).
- 3 Helyezze vissza a [kijelzőelőlapot](#).
- 4 Helyezze vissza a [kijelzőegységet](#).
- 5 Kövesse "A számítógép alapjának visszahelyezése" című rész 3-8. lépésének műveleteit.
- 6 Helyezze vissza a [billentyűzetet](#).
- 7 Helyezze vissza a [vezeték nélküli kártyát](#).
- 8 Helyezze vissza a [mereklemez](#)t.
- 9 Helyezze vissza az [alap burkolatot](#).
- 10 Helyezze vissza az [optikai meghajtót](#).
- 11 Helyezze vissza az [akkumulátort](#).

A kijelző hátlap és az antenna szerelvény eltávolítása



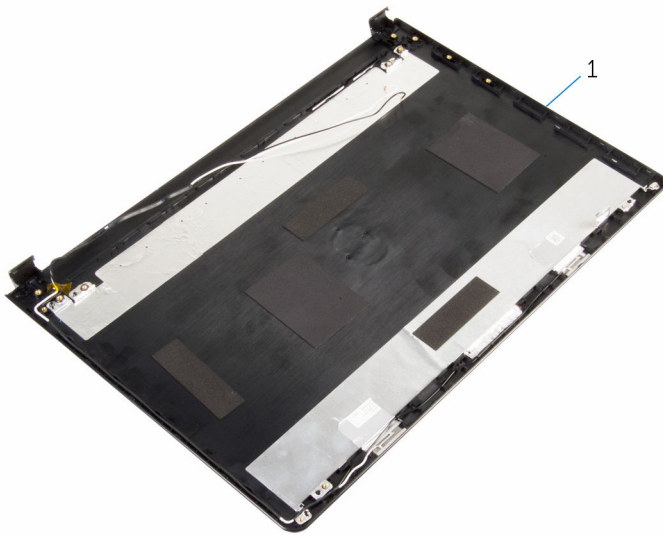
VIGYÁZAT: A számítógép belsejében végzett munka előtt olvassa el a számítógéphez mellékelt biztonsági tudnivalókat és kövesse a következő fejezet utasításait: [Mielőtt elkezdene dolgozni a számítógép belsejében](#). Miután befejezte a munkát a számítógép belsejében, kövesse a következő fejezet utasításait: [Miután befejezte a munkát a számítógép belsejében](#). További biztonsági útmutatásokat a dell.com/regulatory_compliance címen elérhető Megfelelőségi honlapon találhat.

Előzetes tennivalók

- 1 Távolítsa el az [akkumulátort](#).
- 2 Távolítsa el az [optikai meghajtót](#).
- 3 Távolítsa el az [alapburkolatot](#).
- 4 Távolítsa el a [merevlemez-meghajtót](#).
- 5 Távolítsa el a [vezeték nélküli kártyát](#).
- 6 Távolítsa el a [billentyűzetet](#).
- 7 Kövesse "[A számítógép alapjának eltávolítása](#)" című rész 1-7. lépésének műveleteit.
- 8 Távolítsa el a [kijelző szerkezetet](#).
- 9 Távolítsa el a [kijelzőelőlapot](#).
- 10 Távolítsa el a [kijelzőpanelt](#).
- 11 Távolítsa el a [kijelző forgópántjait](#).
- 12 Távolítsa el a [kijelző kábelt](#).

Művelet

A megelőző lépések végrehajtása után csak a kijelző hátlap és antenna szerkezet marad.



- 1 kijelző hátlap és antenna szerkezet

A kijelző hátlap és az antenna szerkezet visszahelyezése



VIGYÁZAT: A számítógép belsejében végzett munka előtt olvassa el a számítógéphez mellékelt biztonsági tudnivalókat és kövesse a következő fejezet utasításait: [Mielőtt elkezdene dolgozni a számítógép belsejében](#). Miután befejezte a munkát a számítógép belsejében, kövesse a következő fejezet utasításait: [Miután befejezte a munkát a számítógép belsejében](#). További biztonsági útmutatásokat a dell.com/regulatory_compliance címen elérhető Megfelelőségi honlapon találhat.

Művelet

Helyezze a kijelző hátlapját egy sima felületre.

Utólagos tennivalók

- 1 Helyezze vissza a [kijelző kábelt](#).
- 2 Helyezze vissza a [kijelző csuklópántjait](#).
- 3 Helyezze vissza a [kijelzőpanelt](#).
- 4 Helyezze vissza a [kijelzőelőlapot](#).
- 5 Helyezze vissza a [kijelzőegységet](#).
- 6 Kövesse "[A számítógép alapjának visszahelyezése](#)" című rész 3-8. lépésének műveleteit.
- 7 Helyezze vissza a [billentyűzetet](#).
- 8 Helyezze vissza a [vezeték nélküli kártyát](#).
- 9 Helyezze vissza a [merevlemezt](#).
- 10 Helyezze vissza az [alap burkolatot](#).
- 11 Helyezze vissza az [optikai meghajtót](#).
- 12 Helyezze vissza az [akkumulátort](#).

A kamera eltávolítása



VIGYÁZAT: A számítógép belsejében végzett munka előtt olvassa el a számítógéphez mellékelt biztonsági tudnivalókat és kövesse a következő fejezet utasításait: [Mielőtt elkezdene dolgozni a számítógép belsejében](#). Miután befejezte a munkát a számítógép belsejében, kövesse a következő fejezet utasításait: [Miután befejezte a munkát a számítógép belsejében](#). További biztonsági útmutatásokat a dell.com/regulatory_compliance címen elérhető Megfelelőségi honlapon találhat.

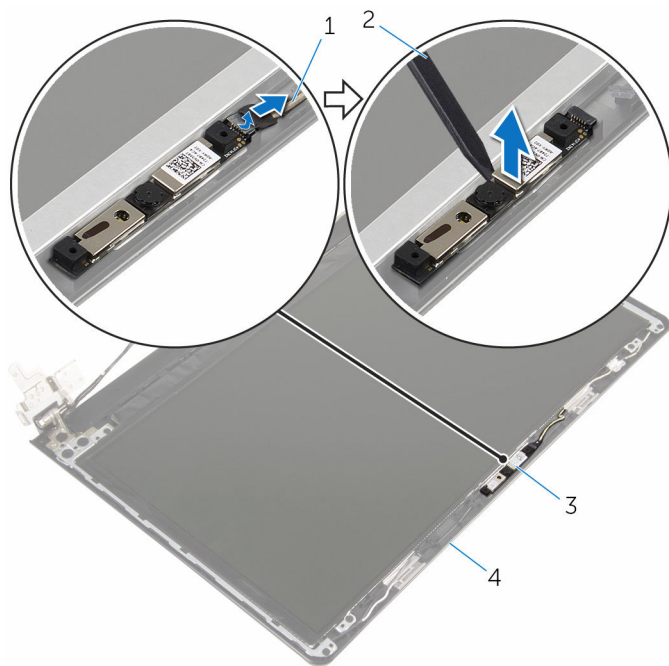
Előzetes tennivalók

- 1 Távolítsa el az [akkumulátort](#).
- 2 Távolítsa el az [optikai meghajtót](#).
- 3 Távolítsa el az [alapburkolatot](#).
- 4 Távolítsa el a [merevlemez-meghajtót](#).
- 5 Távolítsa el a [vezeték nélküli kártyát](#).
- 6 Távolítsa el a [billentyűzetet](#).
- 7 Kövesse "A számítógép alapjának eltávolítása" című rész 1-7. lépésének műveleteit.
- 8 Távolítsa el a [kijelző szerkezetet](#).
- 9 Távolítsa el a [kijelzőelőlapot](#).

Művelet

- 1 Válassza le a kamerakábelt a kameráról.
- 2 Egy műanyag pálca használatával óvatosan feszítse le a kamerát a kijelző hátsó burkolatáról.

3 Emelje ki a kamerát a kijelző hátsó burkolatából.



1 kamerakábel

2 műanyag pálca

3 kamera

4 kijelző hátlap

A kamera visszahelyezése



VIGYÁZAT: A számítógép belsejében végzett munka előtt olvassa el a számítógéphez mellékelt biztonsági tudnivalókat és kövesse a következő fejezet utasításait: [Mielőtt elkezdene dolgozni a számítógép belsejében](#). Miután befejezte a munkát a számítógép belsejében, kövesse a következő fejezet utasításait: [Miután befejezte a munkát a számítógép belsejében](#). További biztonsági útmutatásokat a dell.com/regulatory_compliance címen elérhető Megfelelőségi honlapon találhat.

Művelet

- 1 A beállító pecek használatával ragassza fel a kamerát a kijelző hátlapjára.
- 2 Csatlakoztassa a kamera kábelét a kamera csatlakozóhoz.

Utólagos tennivalók

- 1 Helyezze vissza a [kijelzőelőlapot](#).
- 2 Helyezze vissza a [kijelzőegységet](#).
- 3 Kövesse "[A számítógép alapjának visszahelyezése](#)" című rész 3-8. lépésének műveleteit.
- 4 Helyezze vissza a [billentyűzetet](#).
- 5 Helyezze vissza a [vezeték nélküli kártyát](#).
- 6 Helyezze vissza a [merevlemezt](#).
- 7 Helyezze vissza az [alap burkolatot](#).
- 8 Helyezze vissza az [optikai meghajtót](#).
- 9 Helyezze vissza az [akkumulátort](#).

A tápadapter port eltávolítása



VIGYÁZAT: A számítógép belsejében végzett munka előtt olvassa el a számítógéphez mellékelt biztonsági tudnivalókat és kövesse a következő fejezet utasításait: [Mielőtt elkezdene dolgozni a számítógép belsejében](#). Miután befejezte a munkát a számítógép belsejében, kövesse a következő fejezet utasításait: [Miután befejezte a munkát a számítógép belsejében](#). További biztonsági útmutatásokat a dell.com/regulatory_compliance címen elérhető Megfelelőségi honlapon találhat.

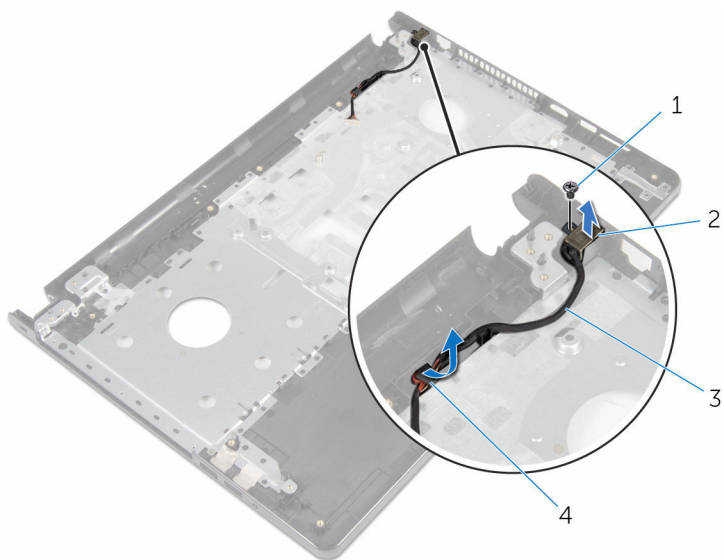
Előzetes tennivalók

- 1 Távolítsa el az [akkumulátort](#).
- 2 Távolítsa el az [optikai meghajtót](#).
- 3 Távolítsa el az [alapburkolatot](#).
- 4 Távolítsa el a [merevlemez-meghajtót](#).
- 5 Távolítsa el a [vezeték nélküli kártyát](#).
- 6 Távolítsa el a [billentyűzetet](#).
- 7 Kövesse "A számítógép alapjának eltávolítása" című rész 1-7. lépésének műveleteit.
- 8 Távolítsa el az [I/O kártyát](#).
- 9 Távolítsa el a [kijelző szerkezetet](#).
- 10 Távolítsa el az [alaplapot](#).

Művelet

- 1 Jegyezze fel a tápadapter port kábelének elvezetését, majd távolítsa el azt a csuklótámasz szerkezeten lévő kábelvezetőkből.
- 2 Távolítsa el a csavart, amely a tápadapter portot a csuklótámasz szerkezethez rögzíti.

- 3** Emelje le a tápadapter portot a kábelével együtt a csuklótámasz szerkezetről.



1 csavar

2 tápadapter port

3 tápadapter port kábele

4 kábelvezetők

A tápadapter port visszahelyezése



VIGYÁZAT: A számítógép belsejében végzett munka előtt olvassa el a számítógéphez mellékelt biztonsági tudnivalókat és kövesse a következő fejezet utasításait: [Mielőtt elkezdene dolgozni a számítógép belsejében](#). Miután befejezte a munkát a számítógép belsejében, kövesse a következő fejezet utasításait: [Miután befejezte a munkát a számítógép belsejében](#). További biztonsági útmutatásokat a dell.com/regulatory_compliance címen elérhető Megfelelőségi honlapon találhat.

Művelet

- 1 A tápadapter portot csúsztassa a helyére.
- 2 Helyezze vissza a csavart, amely a tápadapter portot a csuklótámasz szerkezethez rögzíti.
- 3 Vezesse át a tápadapter port kábelét a csuklótámasz szerkezeten lévő kábelvezetőkön.

Utólagos tennivalók

- 1 Helyezze vissza az [alaplapot](#).
- 2 Helyezze vissza a [kijelzőegységet](#).
- 3 Helyezze vissza az [I/O kártyát](#).
- 4 Kövesse "[A számítógép alapjának visszahelyezése](#)" című rész 3-8. lépésének műveleteit.
- 5 Helyezze vissza a [billentyűzetet](#).
- 6 Helyezze vissza a [vezeték nélküli kártyát](#).
- 7 Helyezze vissza a [merevlemezt](#).
- 8 Helyezze vissza az [alap burkolatot](#).
- 9 Helyezze vissza az [optikai meghajtót](#).
- 10 Helyezze vissza az [akkumulátort](#).

A csuklótámasz szerkezet eltávolítása



VIGYÁZAT: A számítógép belsejében végzett munka előtt olvassa el a számítógéphez mellékelt biztonsági tudnivalókat és kövesse a következő fejezet utasításait: [Mielőtt elkezdene dolgozni a számítógép belsejében](#). Miután befejezte a munkát a számítógép belsejében, kövesse a következő fejezet utasításait: [Miután befejezte a munkát a számítógép belsejében](#). További biztonsági útmutatásokat a dell.com/regulatory_compliance címen elérhető Megfelelőségi honlapon találhat.

Előzetes tennivalók

- 1 Távolítsa el az [akkumulátort](#).
- 2 Távolítsa el az [optikai meghajtót](#).
- 3 Távolítsa el az [alapburkolatot](#).
- 4 Távolítsa el a [merevlemez-meghajtót](#).
- 5 Távolítsa el a [vezeték nélküli kártyát](#).
- 6 Távolítsa el a [billentyűzetet](#).
- 7 Kövesse "[A számítógép alapjának eltávolítása](#)" című rész 1-7. lépésének műveleteit.
- 8 Távolítsa el az [I/O kártyát](#).
- 9 Távolítsa el a [kijelző szerkezetet](#).
- 10 Távolítsa el a [bekapcsológomb modult](#).
- 11 Távolítsa el az [alaplapot](#).
- 12 Távolítsa el a [tápadapter portot](#).

Művelet

Az összes előzetes lépés elvégzése után csak a csuklótámasz szerkezet marad.



1 csuklótámasz szerkezet

2 érintőpanel kábel

A csuklótámasz szerkezet visszahelyezése



VIGYÁZAT: A számítógép belsejében végzett munka előtt olvassa el a számítógéphez mellékelt biztonsági tudnivalókat és kövesse a következő fejezet utasításait: [Mielőtt elkezdene dolgozni a számítógép belsejében](#). Miután befejezte a munkát a számítógép belsejében, kövesse a következő fejezet utasításait: [Miután befejezte a munkát a számítógép belsejében](#). További biztonsági útmutatásokat a dell.com/regulatory_compliance címen elérhető Megfelelőségi honlapon találhat.

Művelet


Helyezze a csuklótámasz szerkezetet egy sima felületre.

Utólagos tennivalók

- 1 Helyezze vissza a [tápadapter portot](#).
- 2 Helyezze vissza az [alaplápot](#).
- 3 Helyezze vissza a [bekapcsológomb modult](#).
- 4 Helyezze vissza a [kijelzőegységet](#).
- 5 Helyezze vissza az [I/O kártyát](#).
- 6 Kövesse "[A számítógép alapjának visszahelyezése](#)" című rész 3-8. lépésének műveleteit.
- 7 Helyezze vissza a [billentyűzetet](#).
- 8 Helyezze vissza a [vezeték nélküli kártyát](#).
- 9 Helyezze vissza a [merevlemezt](#).
- 10 Helyezze vissza az [alap burkolatot](#).
- 11 Helyezze vissza az [optikai meghajtót](#).
- 12 Helyezze vissza az [akkumulátort](#).

A BIOS frissítése

A BIOS-t akkor kell frissíteni, ha frissítések állnak rendelkezésre, vagy lecserélte az alaplapot. A BIOS frissítéséhez:

- 1 Kapcsolja be a számítógépet.
- 2 Látogasson el a dell.com/support weboldalra.
- 3 Kattintson a **Product Support (Terméktámogatás)** részre, lépjen be laptopjának szerviz fülén és kattintson a **Submit (küldés)** gombra.
 **MEGJEGYZÉS:** Ha nincsen szerviz füle, használja az automatikus érzékelés funkciót vagy manuálisan keresse meg a számítógépének típusát.
- 4 Kattintson a **Drivers & Downloads** (Illesztőprogramok és letöltések) lehetőségre.
- 5 Válassza ki a számítógépén telepített operációs rendszert.
- 6 Görgessen lefelé az oldalon, és bontsa ki a **BIOS** lehetőséget.
- 7 A legfrissebb BIOS verzió letöltéséhez kattintson a **Download File** (Fájl letöltése) lehetőségre.
- 8 Mentse el a fájlt, majd a letöltés befejezése után keresse meg a mappát, amelybe a BIOS frissítőfájlt mentette.
- 9 Kattintson duplán a BIOS frissítőfájl ikonjára, és kövesse a képernyőn megjelenő utasításokat.